

Een smidse uit de late ijzertijd te Ronse Pont West

18 november 2017, Ename

Arne De Graeve



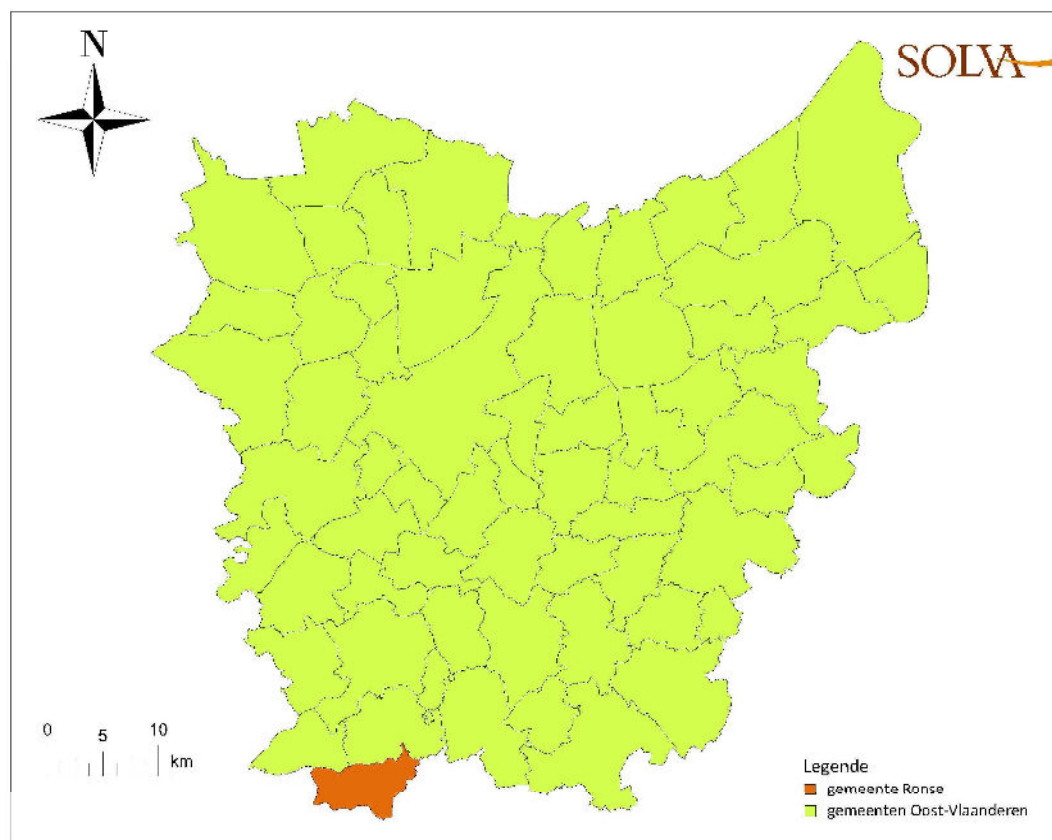
Foto: Birger Stichelbaut

Ronse Pont West: een smidse uit late ijzertijd

- Situering
- Beschrijving site
- Vondstenmateriaal
- conclusie

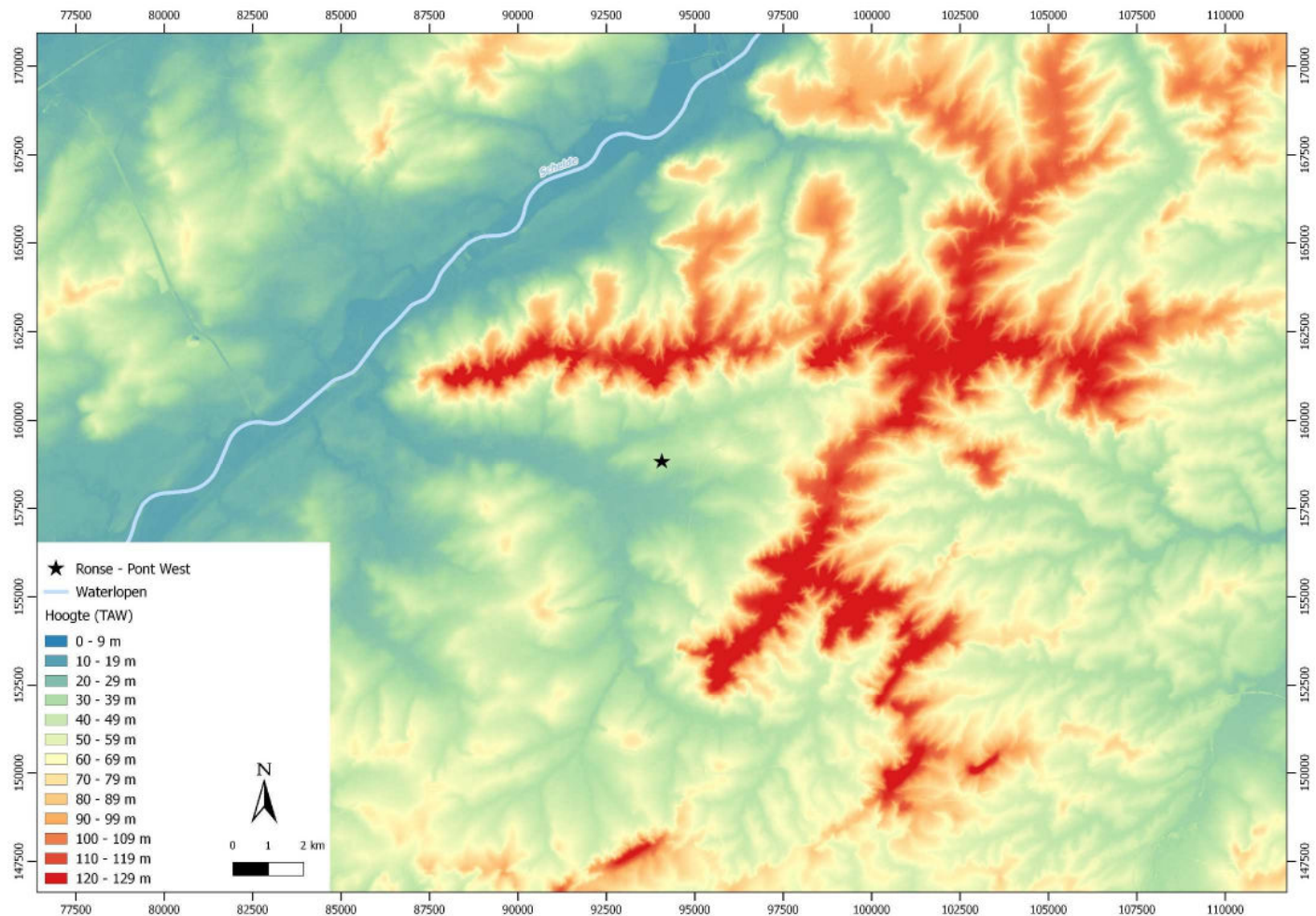


Situering



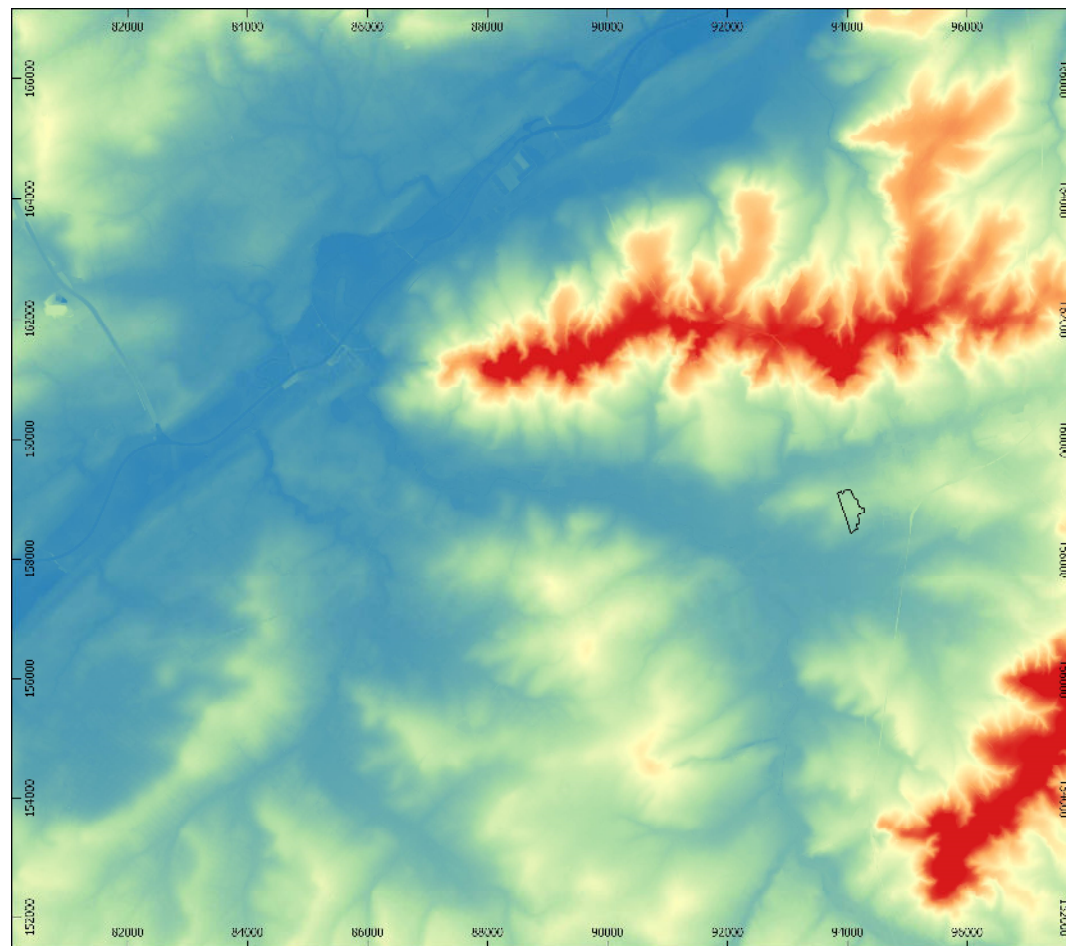
INTERGEMEENTELIJKE SAMENWERKING VOOR STREEKONTWIKKELING IN ZUID-OOST-VLAANDEREN

Situering



INTERGEMEENTELIJKE SAMENWERKING VOOR STREEKONTWIKKELING IN ZUID-OOST-VLAANDEREN

Situering

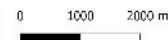
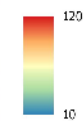


Hoogtemodel met
aflijning projectgebied

1:75 000

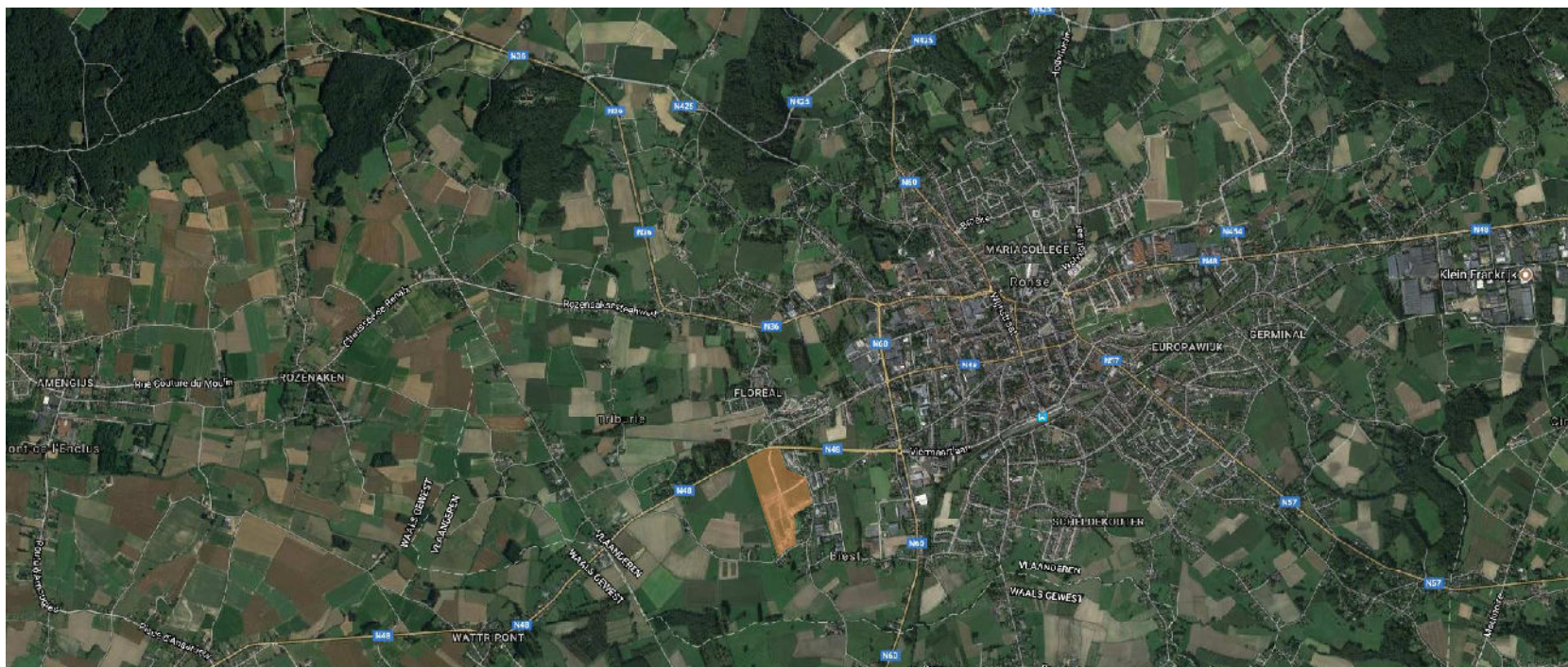
Projectgebied

Hoogte (m TAW)



INTERGEMEENTELIJKE SAMENWERKING VOOR STREEKONTWIKKELING IN ZUID-OOST-VLAANDEREN

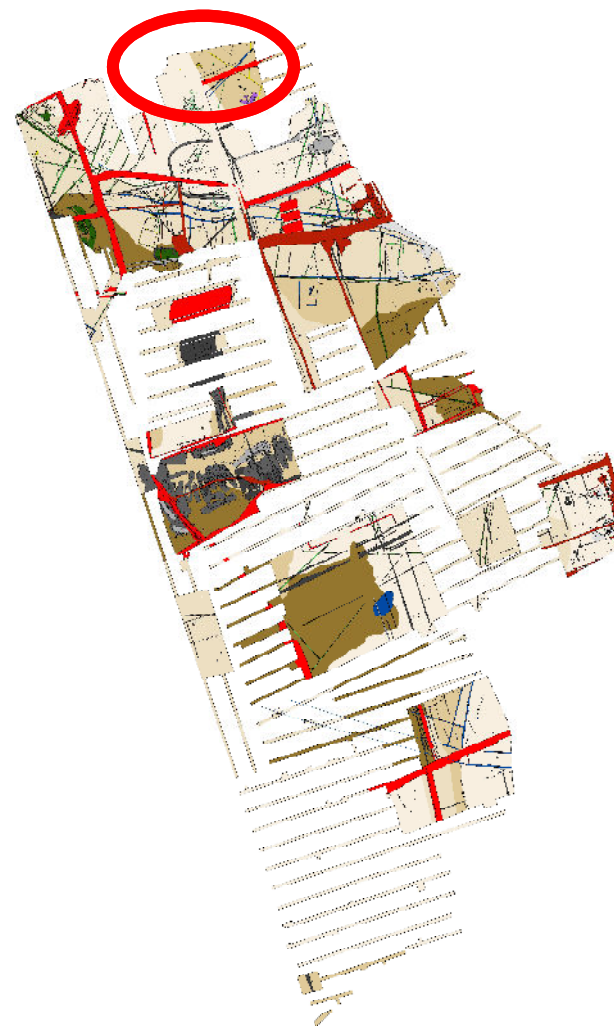
Situering



INTERGEMEENTELIJKE SAMENWERKING VOOR STREEKONTWIKKELING IN ZUID-OOST-VLAANDEREN

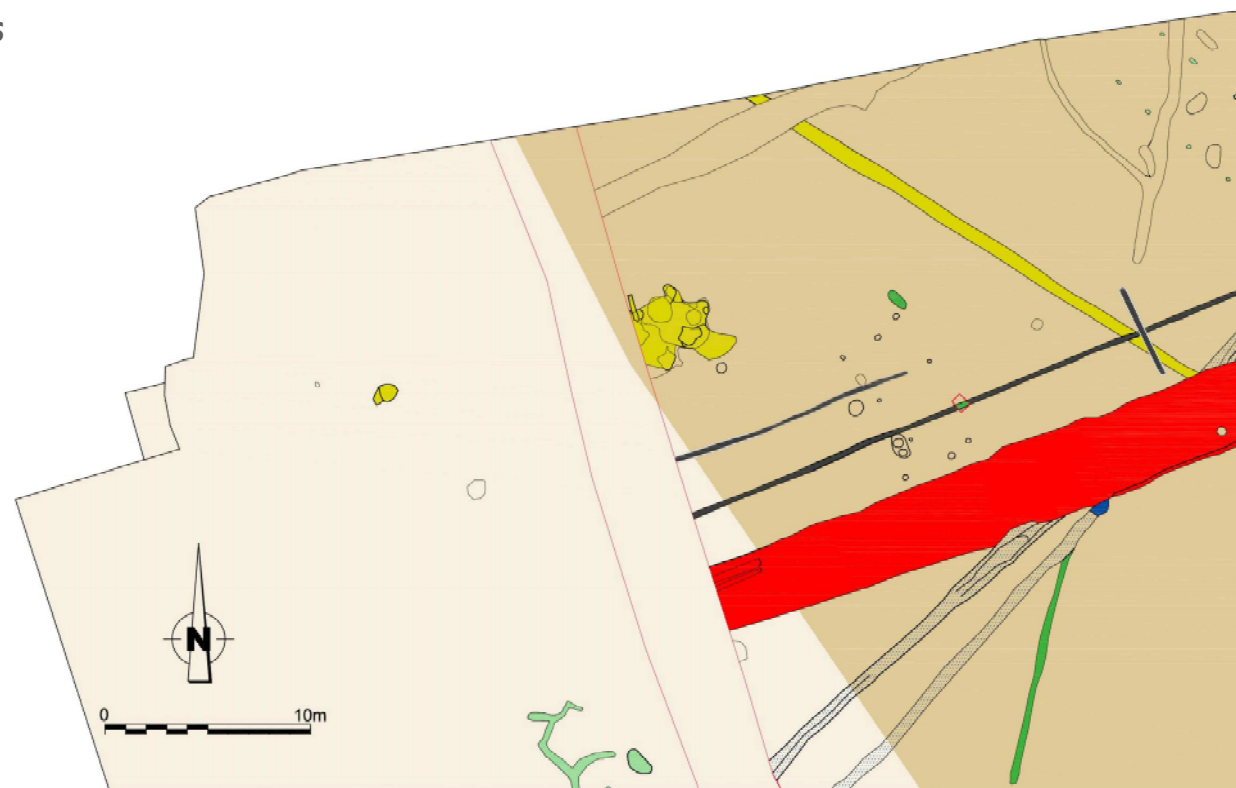


Situering



INTERGEMEENTELIJKE SAMENWERKING VOOR STREEKONTWIKKELING IN ZUID-OOST-VLAANDEREN

Beschrijving van de vindplaats



INTERGEMEENTELIJKE SAMENWERKING VOOR STREEKONTWIKKELING IN ZUID-OOST-VLAANDEREN

Beschrijving van de vindplaats



INTERGEMEENTELIJKE SAMENWERKING VOOR STREEKONTWIKKELING IN ZUID-OOST-VLAANDEREN

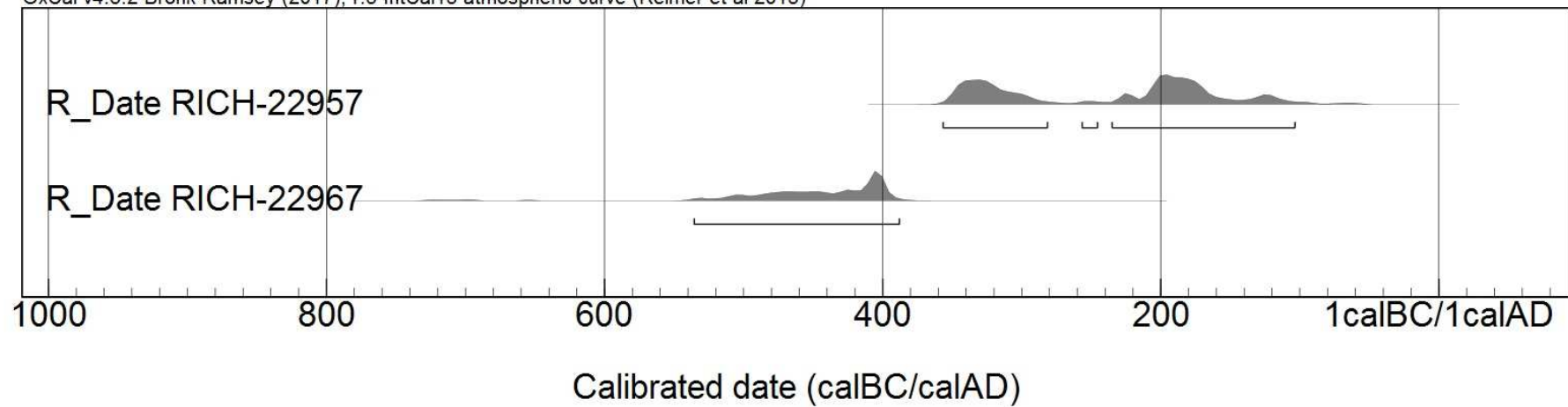
Beschrijving van de vindplaats



INTERGEMEENTELIJKE SAMENWERKING VOOR STREEKONTWIKKELING IN ZUID-OOST-VLAANDEREN

Beschrijving van de vindplaats

OxCal v4.3.2 Bronk Ramsey (2017); r:5 IntCal13 atmospheric curve (Reimer et al 2013)



RICH-22957: 2157±28 BP ⇒ 360 calBC (95,4%) 100 calBC

RICH-22967: 2367±29 BP ⇒ 540 calBC (95,4%) 380 calBC



Aardewerk: fles geëffend met groeven: late ijzertijd (LTB2)

INTERGEMEENTELIJKE SAMENWERKING VOOR STREEKONTWIKKELING IN ZUID-OOST-VLAANDEREN

Beschrijving van de vindplaats



INTERGEMEENTELIJKE SAMENWERKING VOOR STREEKONTWIKKELING IN ZUID-OOST-VLAANDEREN

Beschrijving van de vindplaats



INTERGEMEENTELIJKE SAMENWERKING VOOR STREEKONTWIKKELING IN ZUID-OOST-VLAANDEREN

Beschrijving van de vindplaats

Bij verdiepen naar 2^e grondplan
5 afzonderlijke kuilen



INTERGEMEENTELIJKE SAMENWERKING VOOR STREEKONTWIKKELING IN ZUID-OOST-VLAANDEREN

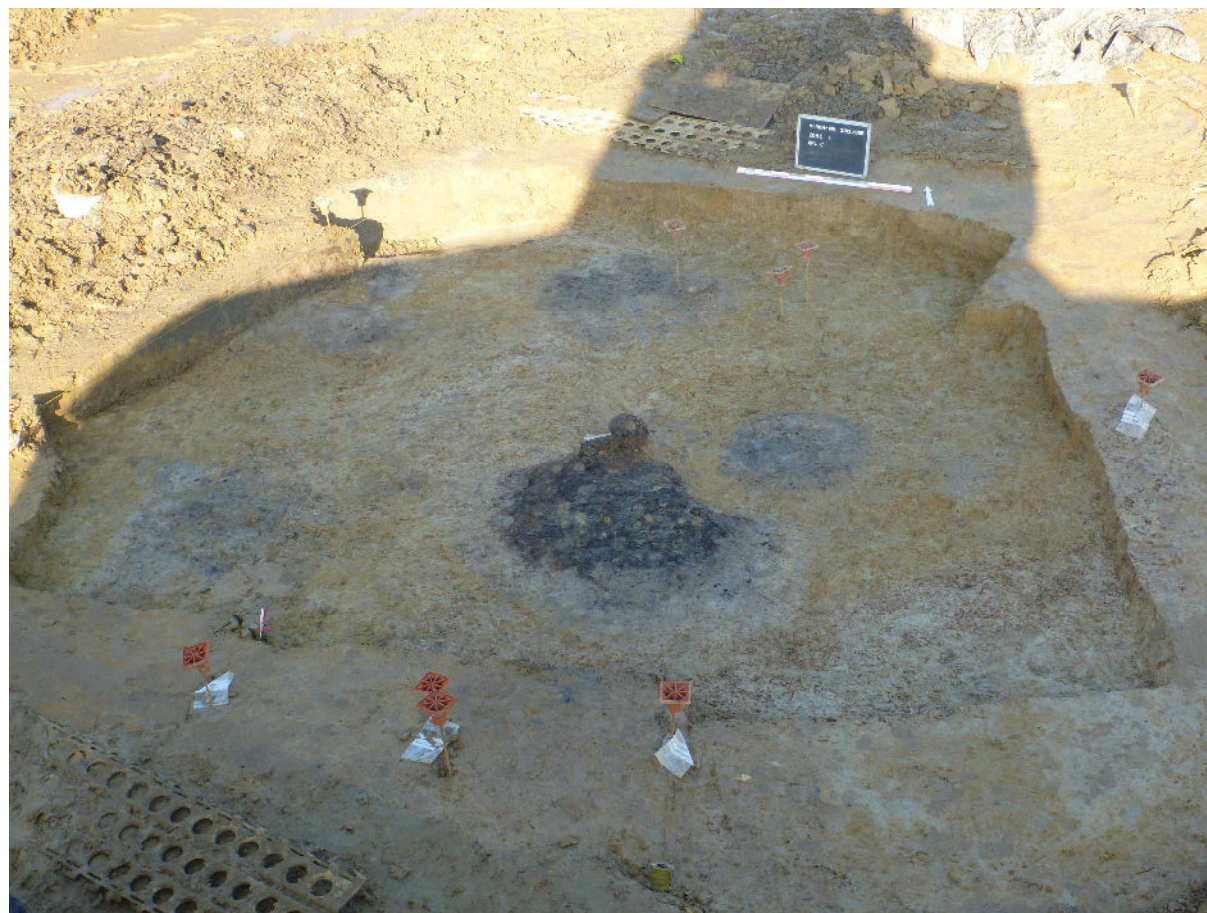
Beschrijving van de vindplaats



INTERGEMEENTELIJKE SAMENWERKING VOOR STREEKONTWIKKELING IN ZUID-OOST-VLAANDEREN

Beschrijving van de vindplaats

Bij verdiepen naar 2^e grondplan
5 afzonderlijke kuilen



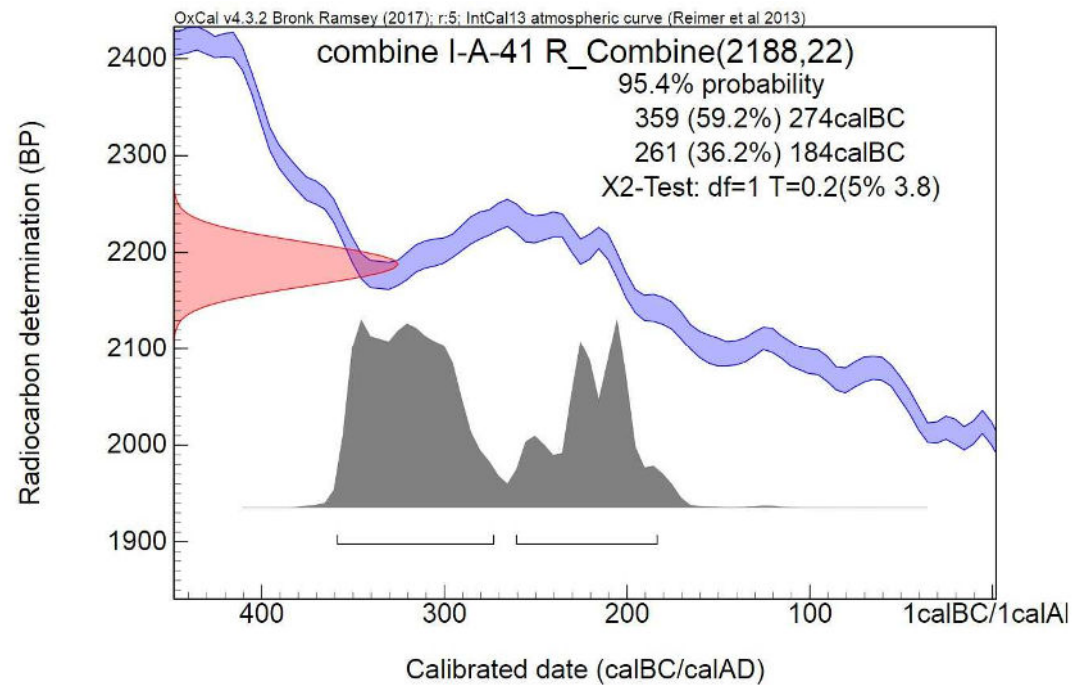
INTERGEMEENTELIJKE SAMENWERKING VOOR STREEKONTWIKKELING IN ZUID-OOST-VLAANDEREN

Beschrijving van de vindplaats

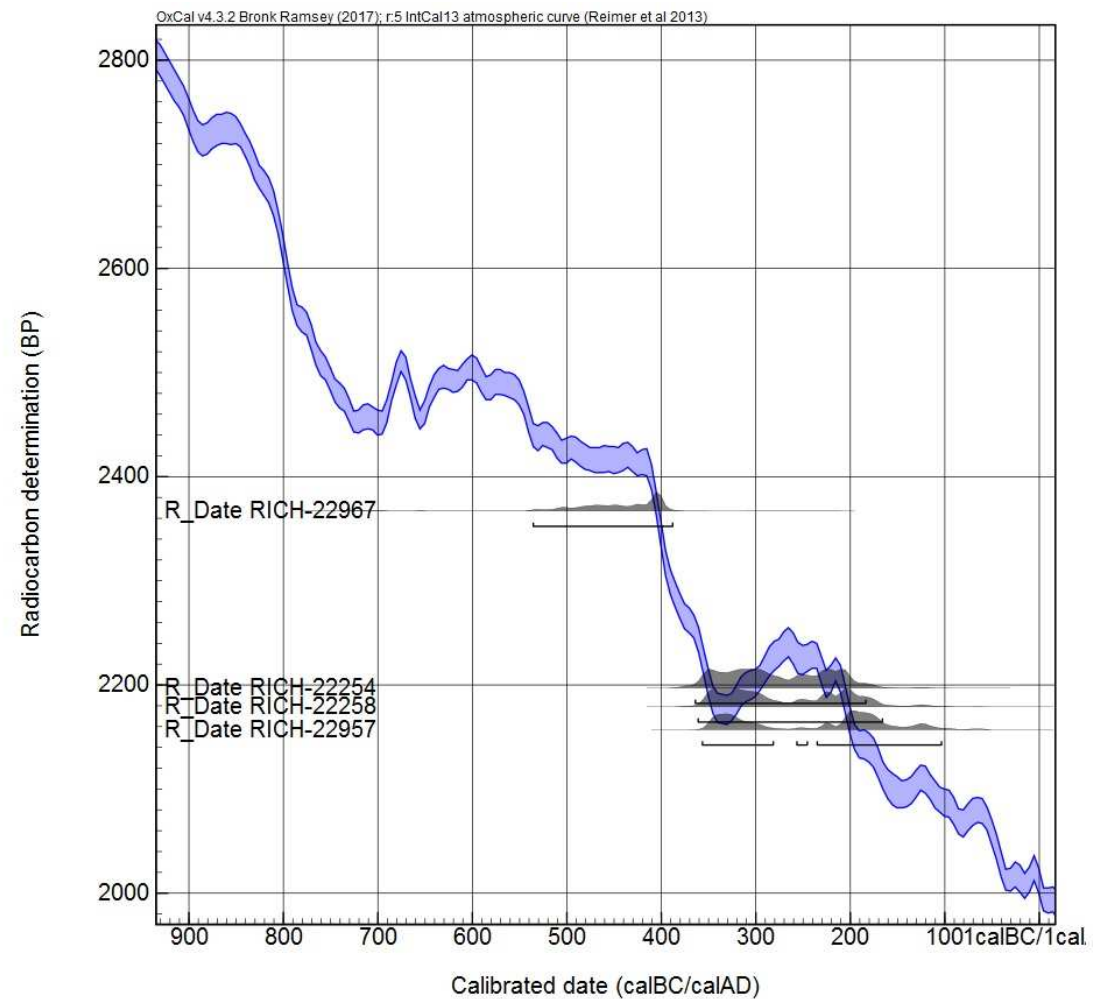
RICH- 22254: 2197 ±30 BP

RICH- 22258: 2179 ± 30 BP

Combine: 2188 ± 22 BP

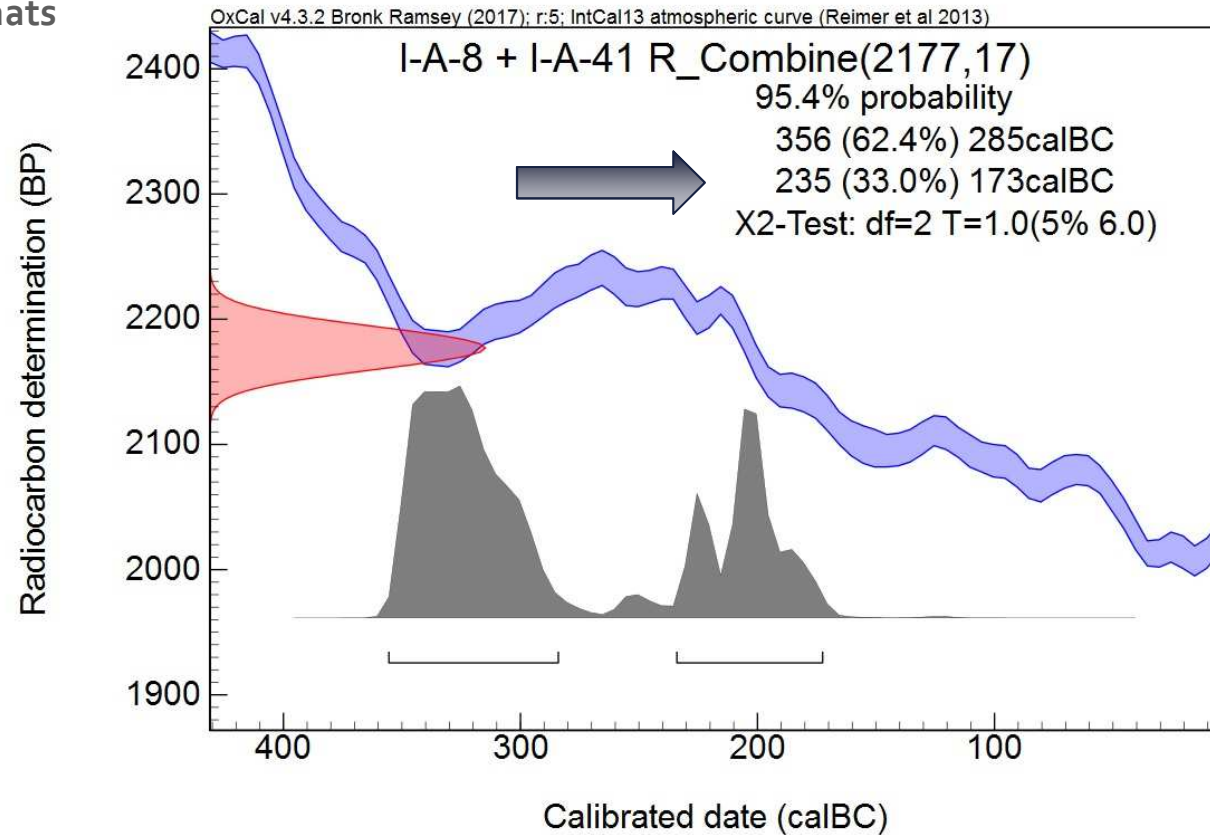


Beschrijving van de vindplaats



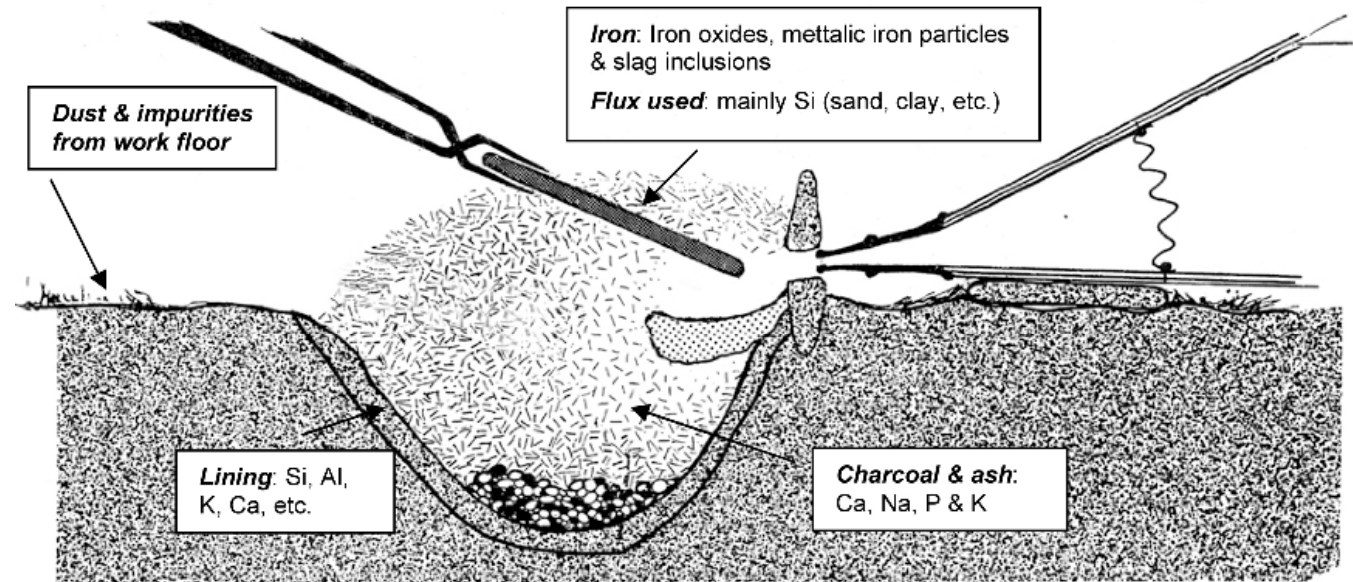
Beschrijving van de vindplaats

- Combine zonder uitschieter
- 2177 ± 17 BP
- 3^e – 2^{de} eeuw BC => LT C



vondsten

- Beperkte zichtbaarheid in archeologische record
- ≠ activiteiten laten ≠ afval na

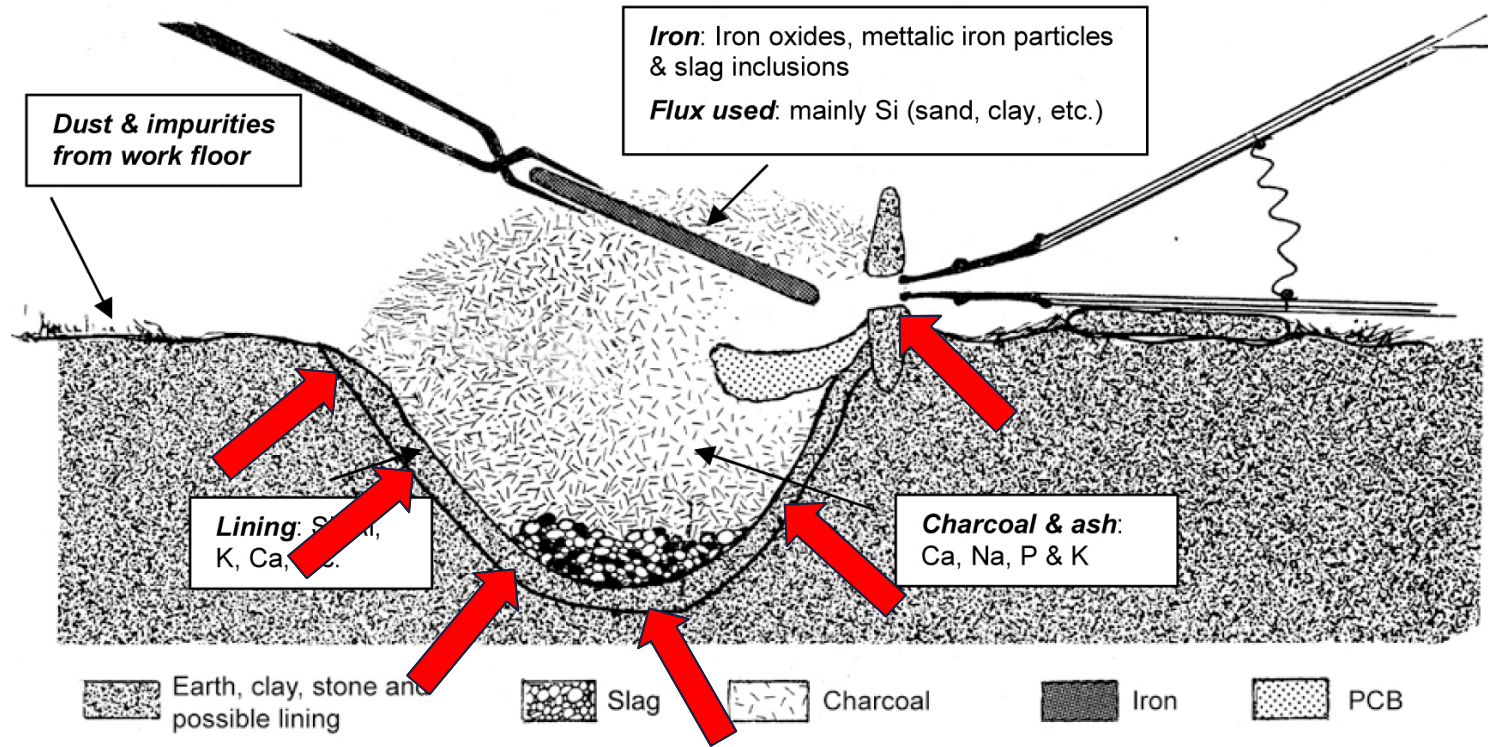


Scott 1990: 168

INTERGEMEENTELIJKE SAMENWERKING VOOR STREEKONTWIKKELING IN ZUID-OOST-VLAANDEREN

vondsten

- Lining of ovenwand



Scott 1990: 168





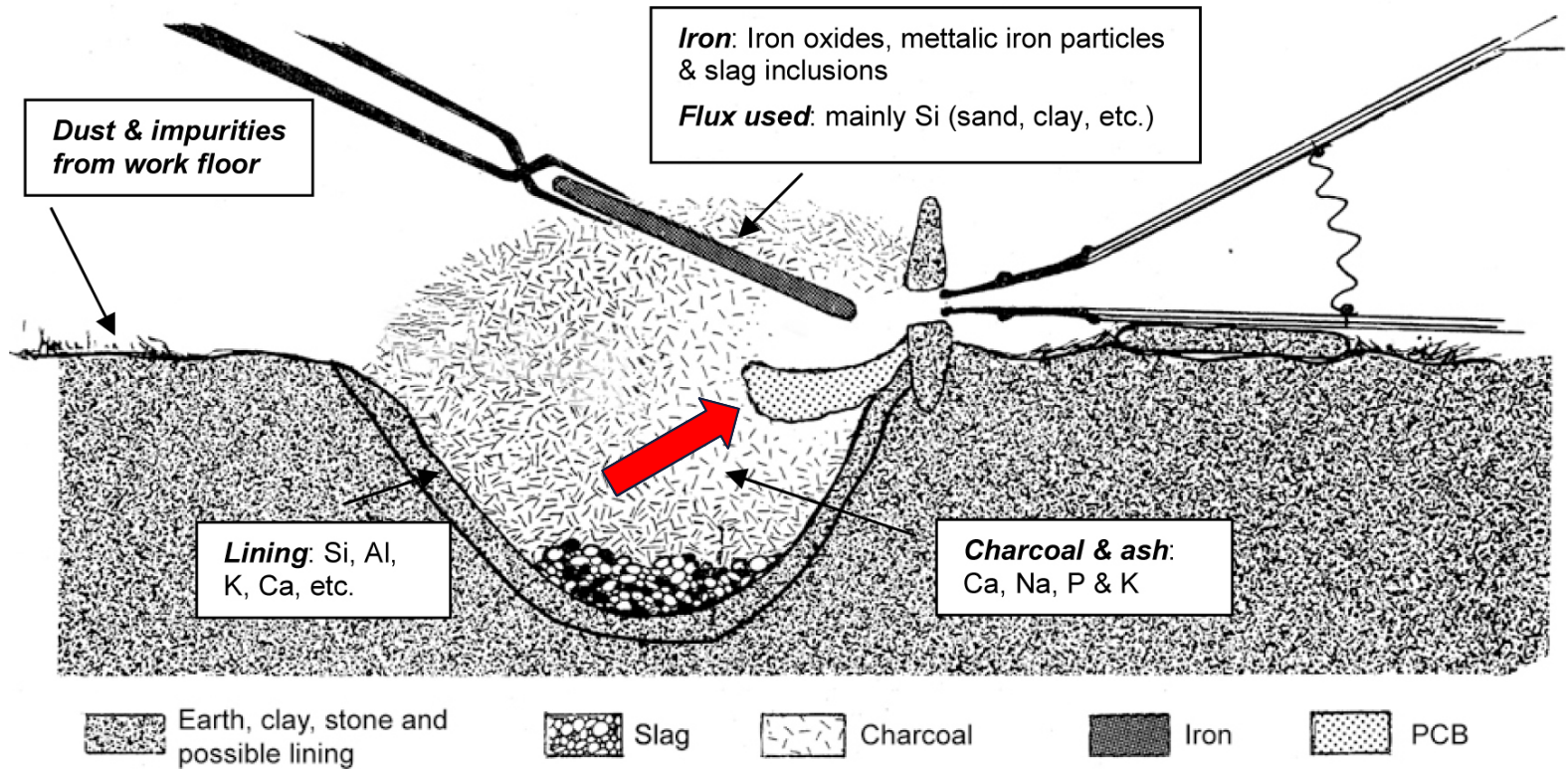
vondsten

Opening van aanblaastuit blaasbalg
=> *tuyère*



INTERGEMEENTELIJKE SAMENWERKING VOOR STREEKONTWIKKELING IN ZUID-OOST-VLAANDEREN

vondsten



Scott 1990: 168



vondsten

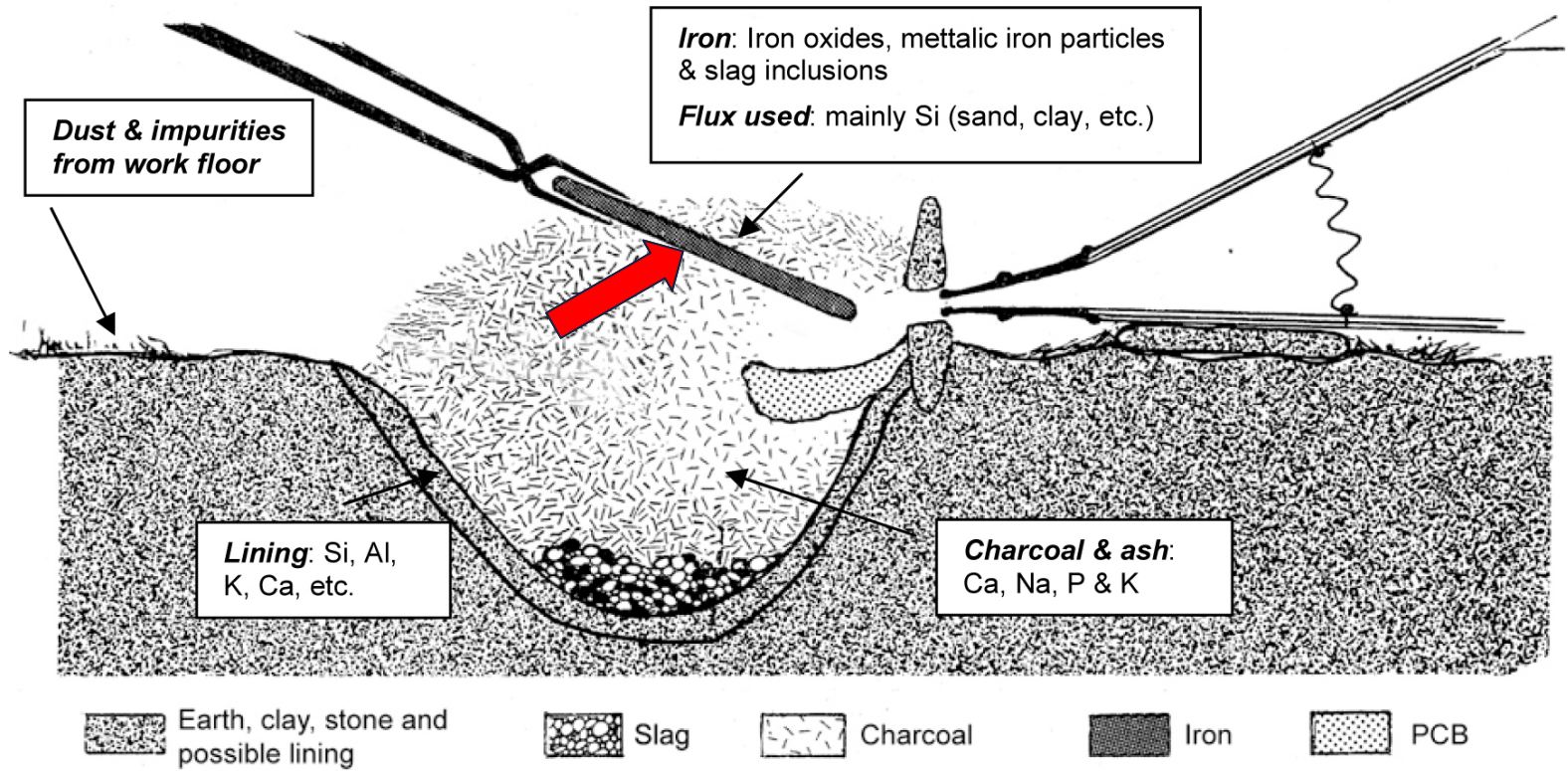
- PCB (plano-convex bottoms)



Windey 2017: 7



vondsten



Scott 1990: 168

vondsten

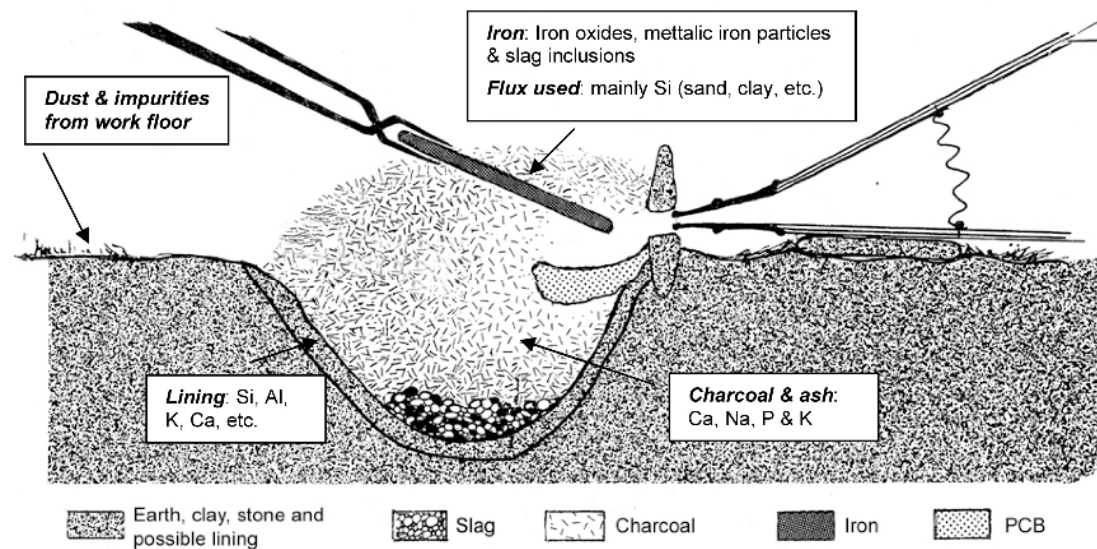
- Hamerslag
- *On site* bewerking
- Gebruik van flux => Secundair smeden



INTERGEMEENTELIJKE SAMENWERKING VOOR STREEKONTWIKKELING IN ZUID-OOST-VLAANDEREN

vondsten

- Kuilen zijn tot 60-70 cm diep tov originele niveau ⇔ ondiepe smeedhaarden => kuilen lijken sterk op elkaar
- Geen *in situ* verbranding
- Smidsekuilen?
- Afvalkuilen van smid?



Scott 1990: 168

INTERGEMEENTELIJKE SAMENWERKING VOOR STREEKONTWIKKELING IN ZUID-OOST-VLAANDEREN

vondsten

- Verdiept werkgedeelte?
- Smeedhaarden wel op looppniveau
- Sévaz (Zwi)
- Ca. 550 – 200 calBC



Mauvilly et al. 1998: 147

INTERGEMEENTELIJKE SAMENWERKING VOOR STREEKONTWIKKELING IN ZUID-OOST-VLAANDEREN



Conclusie

- 3^{de} – 2^{de} eeuw BC
- Resultaat van secundair smeden
 - => vertrokken vanuit halffabricaat
- Zeker *on site* smeden, maar zijn kuilen smeedhaarden?
- Geen aanwijzingen voor primaire productie (erts)
- Import van erts?
- Lokale productie op niveau van *households*



INTERGEMEENTELIJKE SAMENWERKING VOOR STREEKONTWIKKELING IN ZUID-OOST-VLAANDEREN

Smakelijk!



INTERGEMEENTELIJKE SAMENWERKING VOOR STREEKONTWIKKELING IN ZUID-OOST-VLAANDEREN