



Vurige verlatingsdeposities uit de metaaltijden

18-11-2017, Contactdag Archeologie Oost-Vlaanderen



Arne De Graeve
Arne Verbrugge

INTERGEMEENTELIJKE SAMENWERKING VOOR STREEKONTWIKKELING IN ZUID-OOST-VLAANDEREN

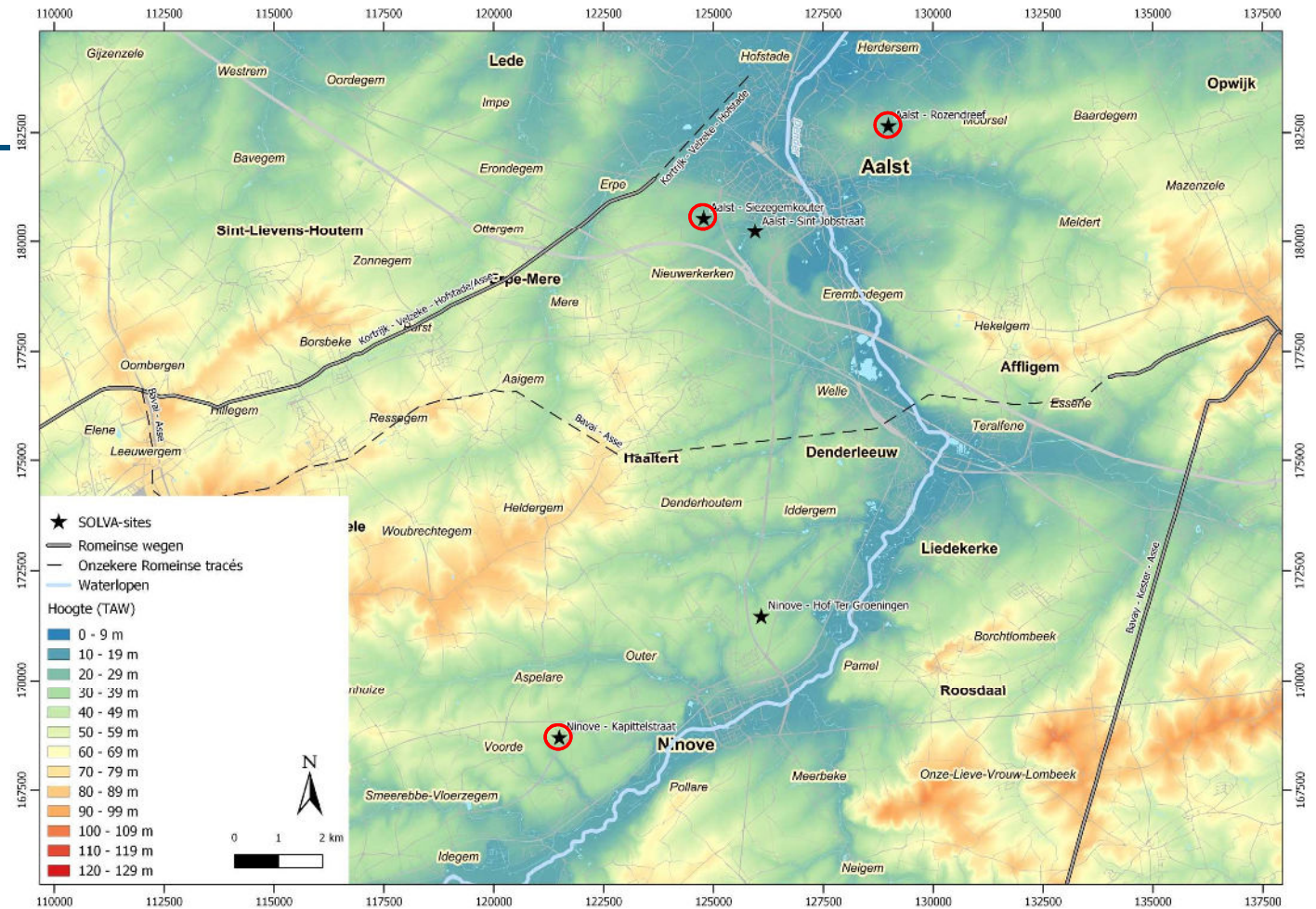


Algemeen

- Vroeger vaak als 'bouwoffers' bestempeld
- Verlatingsdeposities met vuur (uit Nederland):
 - Vooral bij de opgave van een bewoning
 - piek in de vroege ijzertijd
 - vanaf de late bronstijd, tot in Romeinse periode
- Verschillende variaties
 - Deposities van (secundair verbrand) aardewerk in **paalkuilen**
 - Deposities in aparte **kuilen** met verhit materiaal (vaak ook met weefgewichten, maalstenen)
 - Uitspreiden van verbrand aardewerk op de **vloer** van woongebouw bij de opgave



Sites



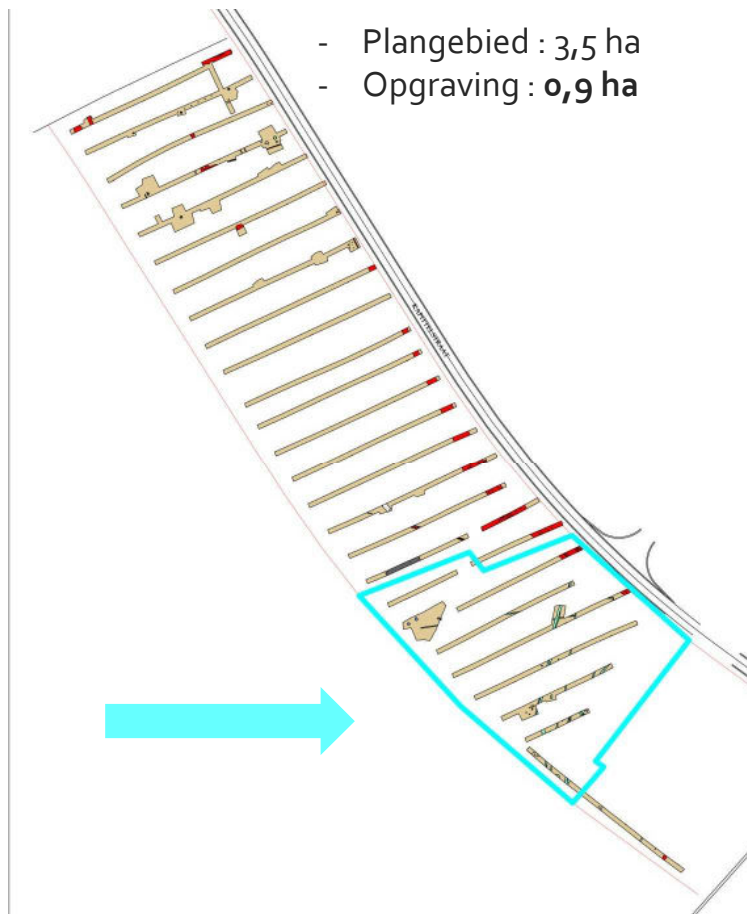
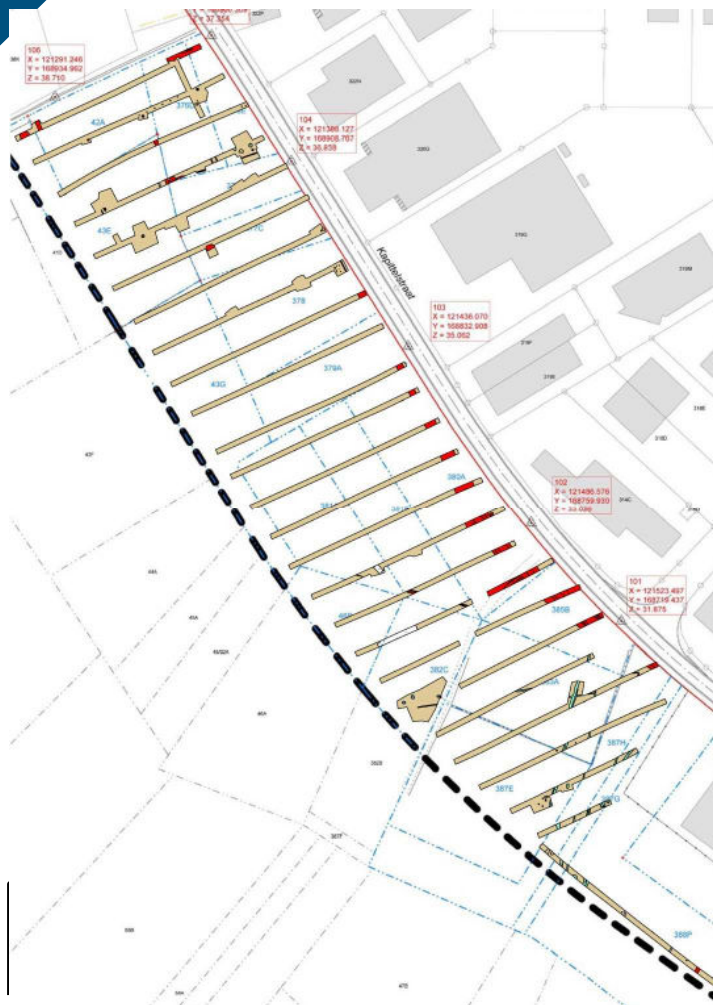
INTERGEMEENTELIJKE SAMENWERKING VOOR STREEKONTWIKKELING IN ZUID-OOST-VLAANDEREN



Ninove Kapittelstraat



INTERGEMEENTELIJKE SAMENWERKING VOOR STREEKONTWIKKELING IN ZUID-OOST-VLAANDEREN


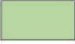








- Plangebied : 3,5 ha
- Opgraving : 0,9 ha

IN TERGEMEENLIJKE SAMENWERKING VOOR STREEKONTWIKKELING IN ZUID-OOST-VLAANDEREN

Ninove Kapittelstraat Archeologisch onderzoek

Legende

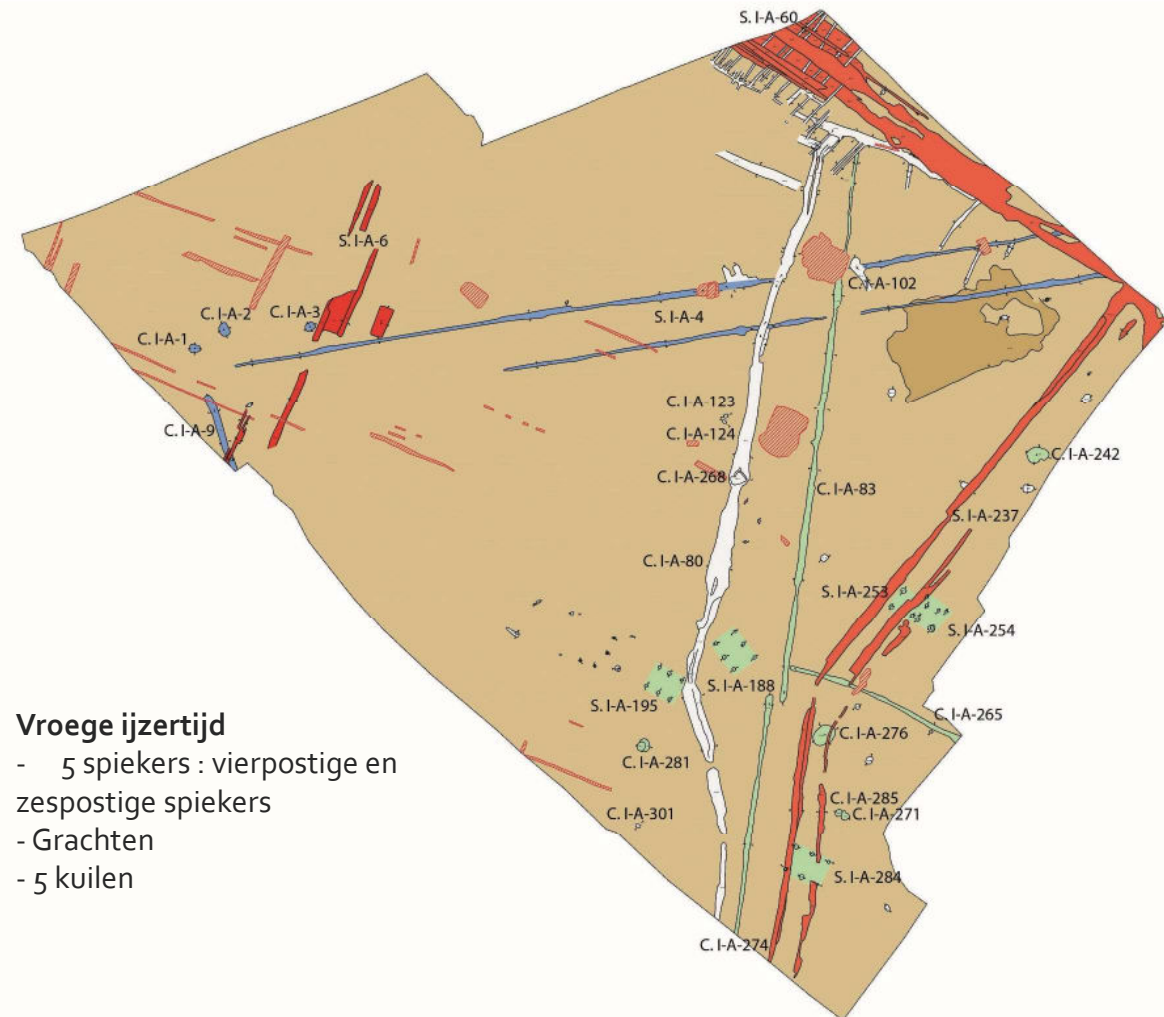
	Niet gedateerd
	Vroege IJzertijd - overgang Vroege/Late IJzertijd
	Romeinse Tijd
	Postmiddeleeuwen
	Nieuwste Tijden
	Verstoring
	Colluvium
	Leem



Schaal : 1/500



SOLVA



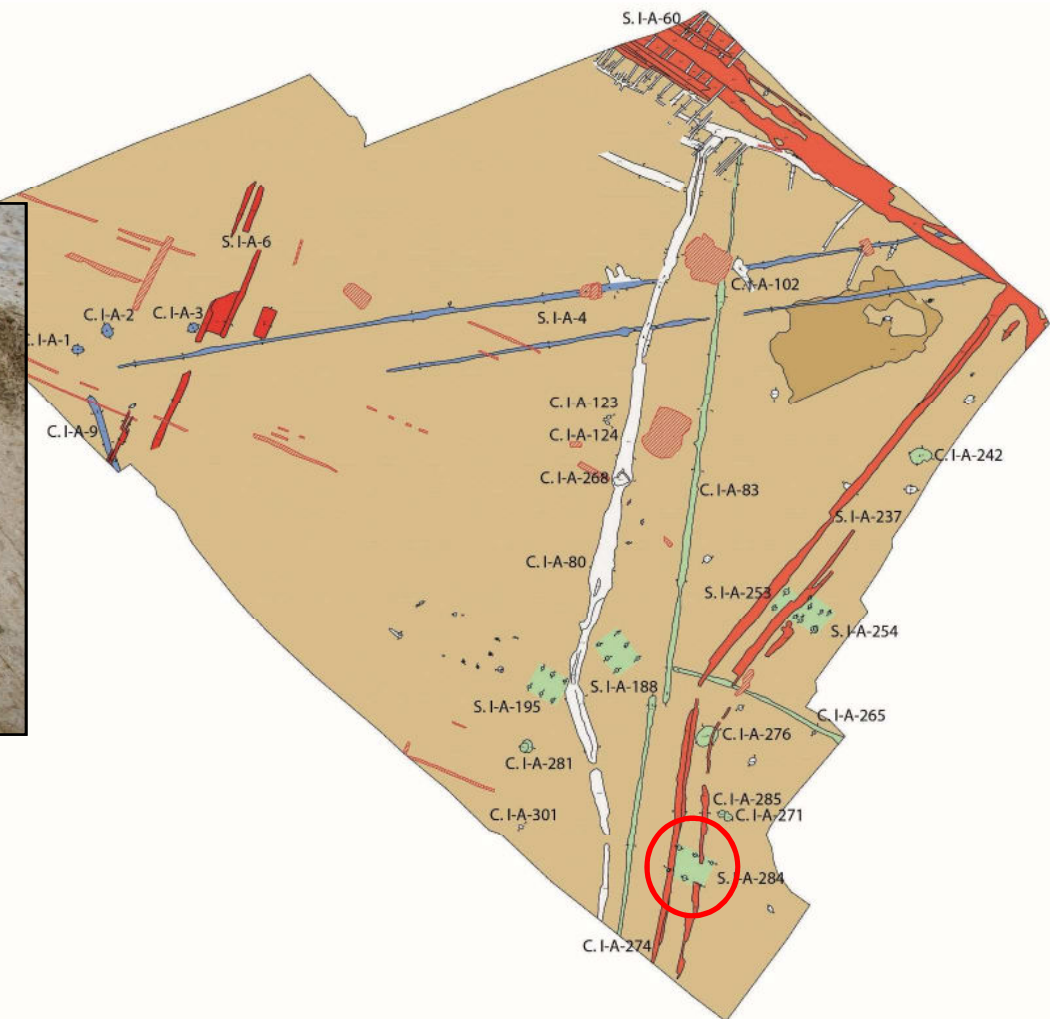
Vroege ijzertijd

- 5 spiekers : vierpostige en zespostige spiekers
- Grachten
- 5 kuilen

SOLVA
regio | project | partner

Ninove Kapittelstraat Archeologisch onderzoek

Legende



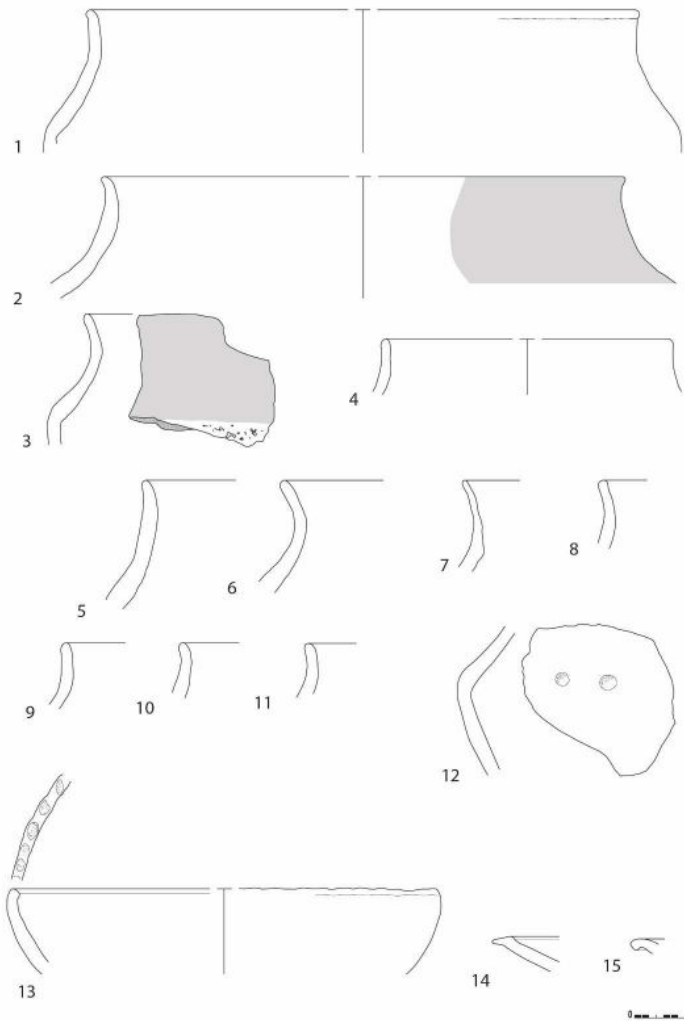
Leem



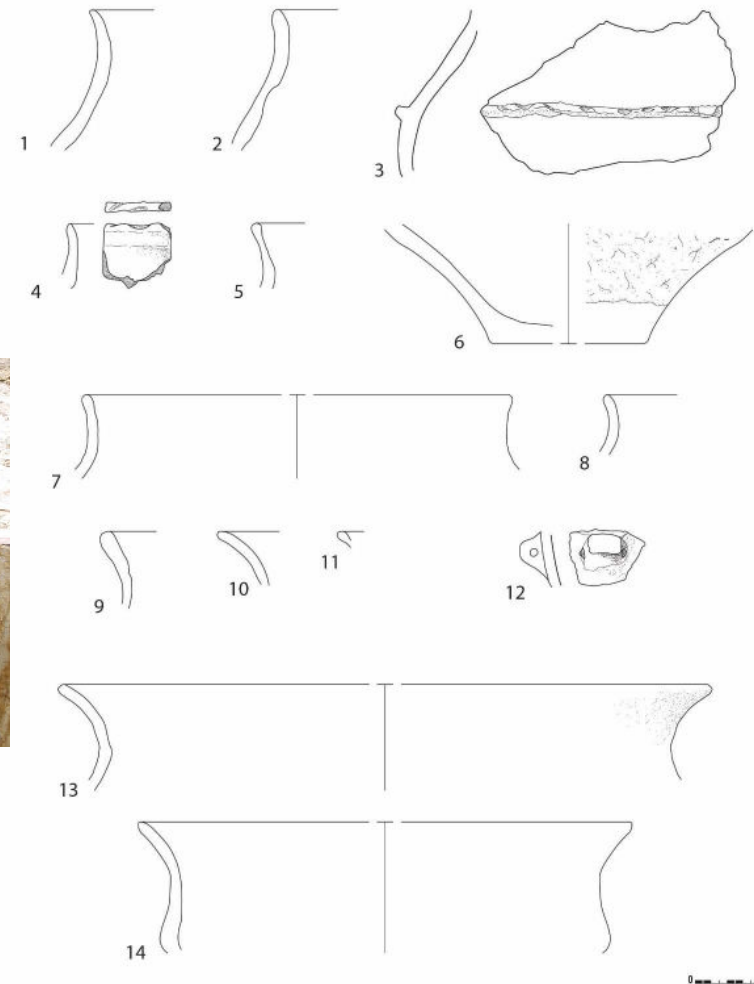
Schaal : 1/500

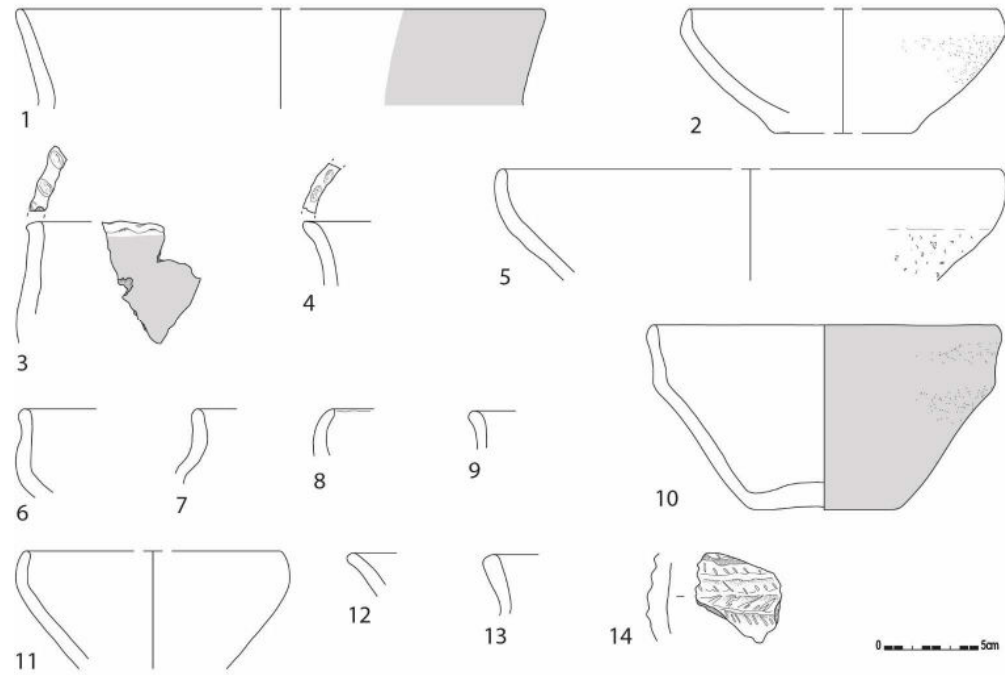
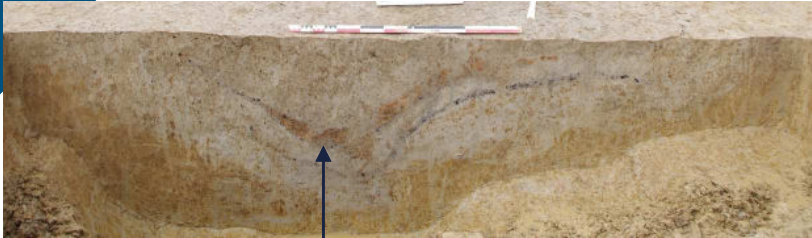


SOLVA



Verlatingsritueel 'met tussenkomst van **vuur**'



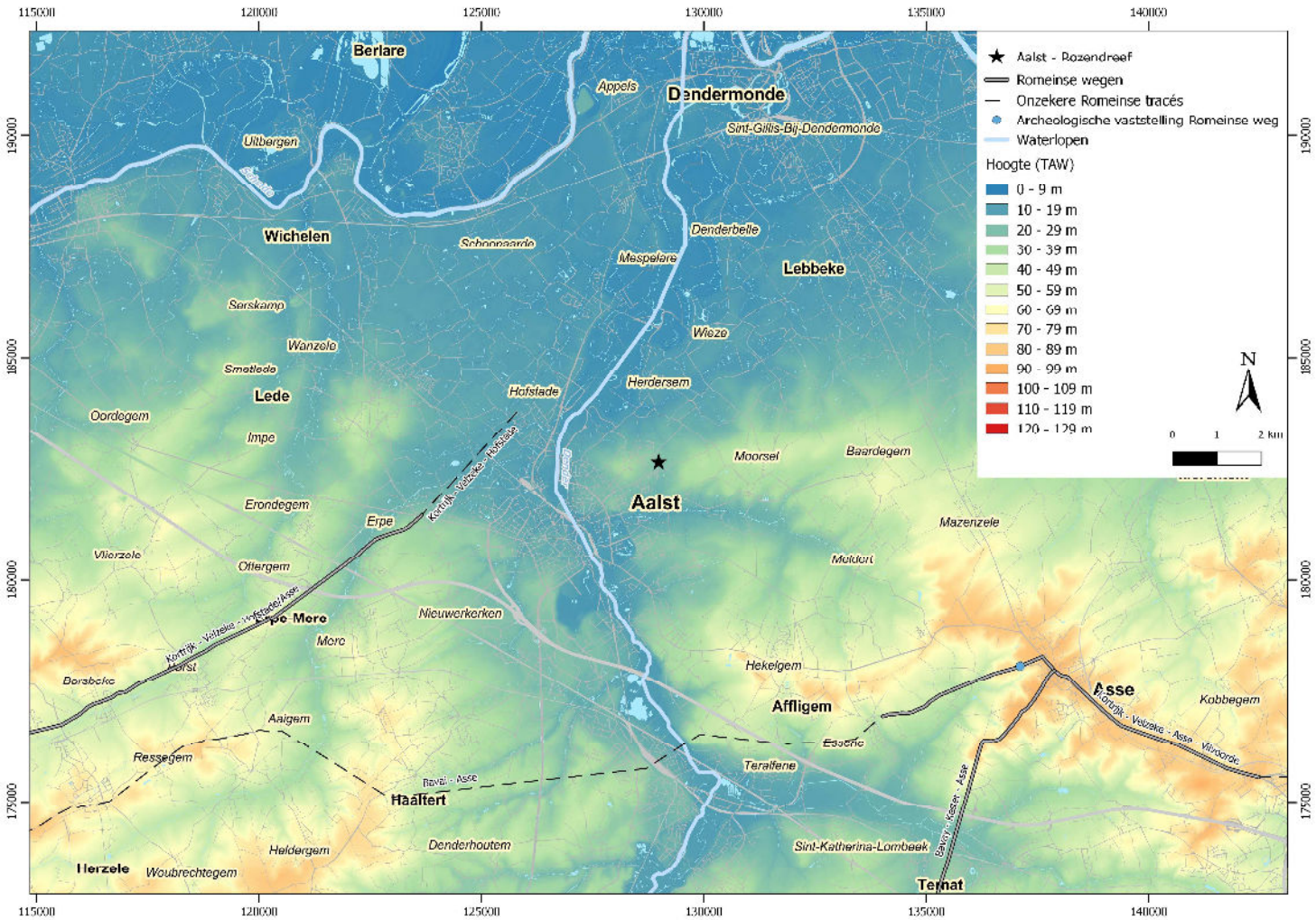


INTERGEMEENTELIJKE SAMENWERKING VOOR STREEKONTWIKKELING IN ZUID-OOST-VLAANDEREN

Aalst Rozendreef



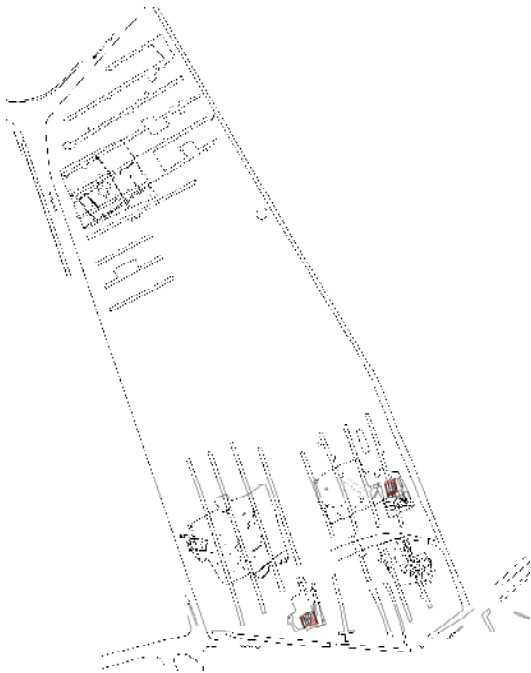
INTERGEMEENTELIJKE SAMENWERKING VOOR STREEKONTWIKKELING IN ZUID-OOST-VLAANDEREN



INTERGEMEENTELIJKE SAMENWERKING VOOR STREEKONTWIKKELING IN ZUID-OOST-VLAANDEREN



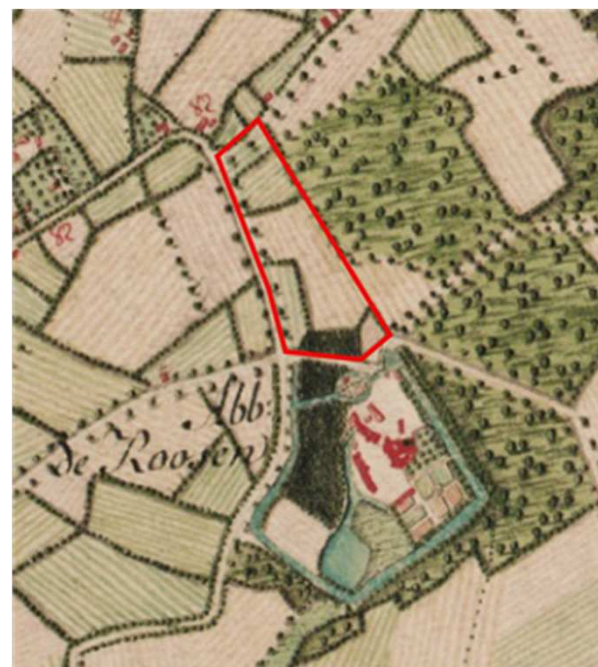
Overzicht zones



- ▶ 0,8 ha vlakdekkend; verschillende zones
- ▶ Rapportage nog niet afgerond



Baksteenovens



INTERGEMEENTELIJKE SAMENWERKING VOOR STREEKONTWIKKELING IN ZUID-OOST-VLAANDEREN

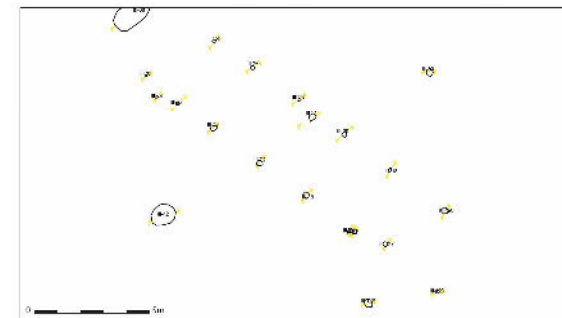
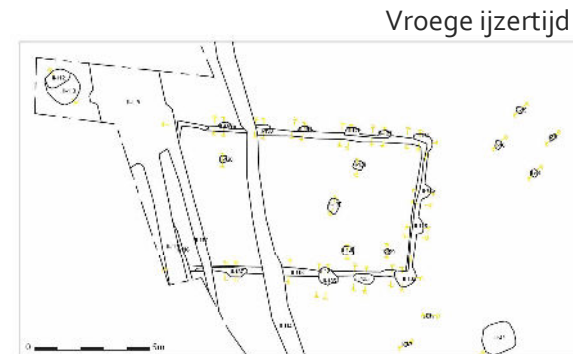
Houtskoolbranderskuilen



INTERGEMEENTELIJKE SAMENWERKING VOOR STREEKONTWIKKELING IN ZUID-OOST-VLAANDEREN

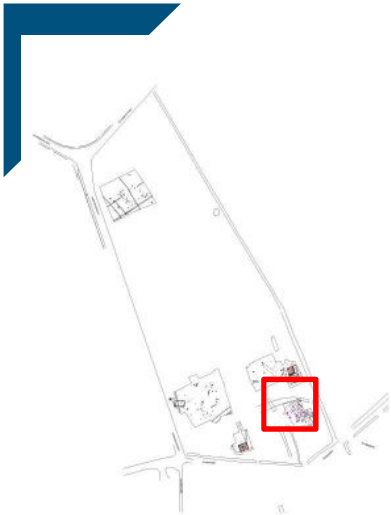
Metaaltijden

- minstens 5 woonhuizen, kuilen, spiekers
- 3 fasen:
 - 1. vroege/midden bronstijd
 - 2. vroege ijzertijd
 - 3. late ijzertijd



Midden Bronstijd A





RICH-22724 (14-AAL-RD258) : 2170±32BP

68.2% probability

360BC (39.8%) 290BC

230BC (28.4%) 170BC

95.4% probability

360BC (92.2%) 150BC

140BC (3.2%) 110BC





INTERGEMEENTELIJKE SAMENWERKING VOOR STREEKONTWIKKELING IN ZUID-OOST-VLAANDEREN

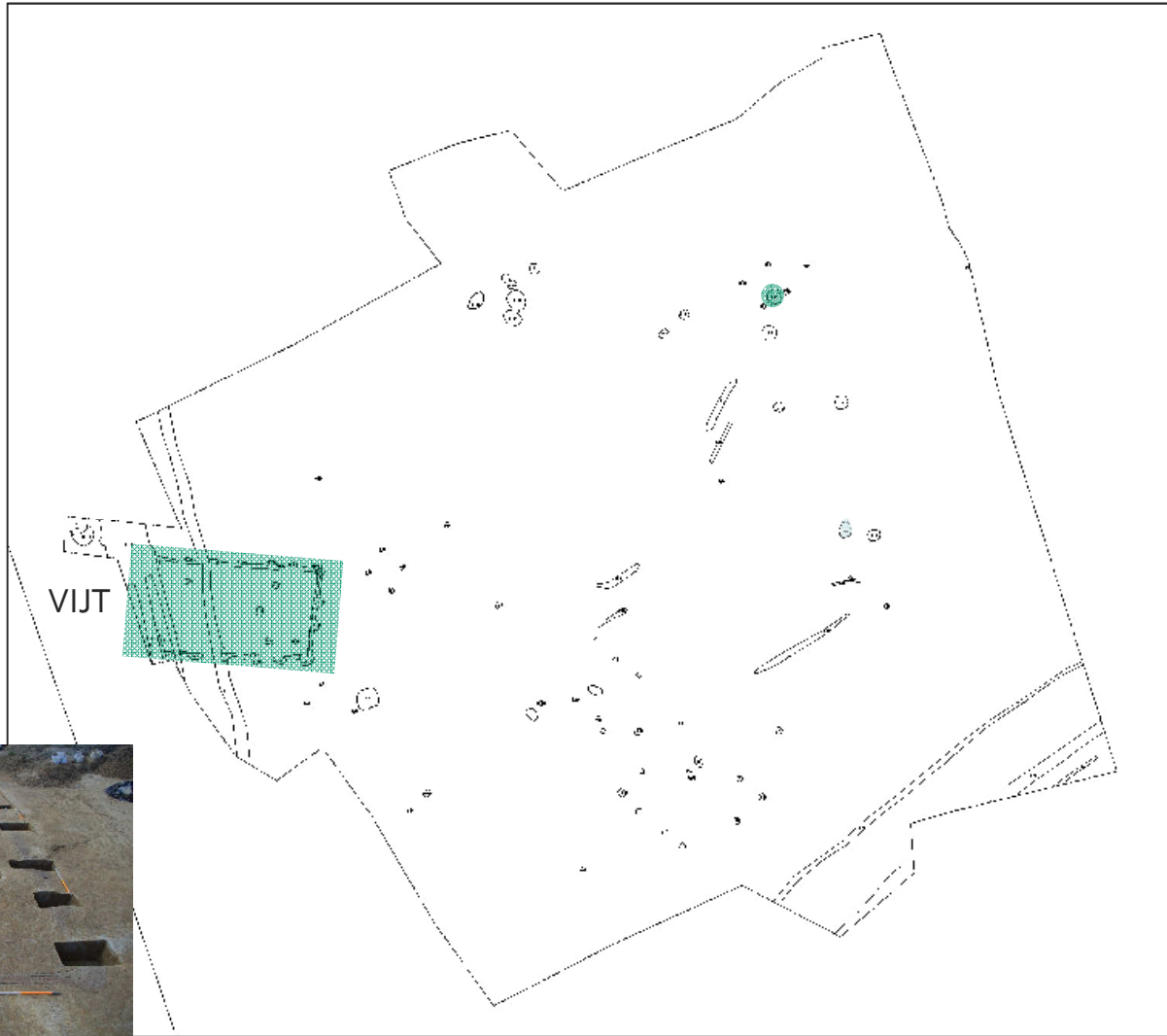


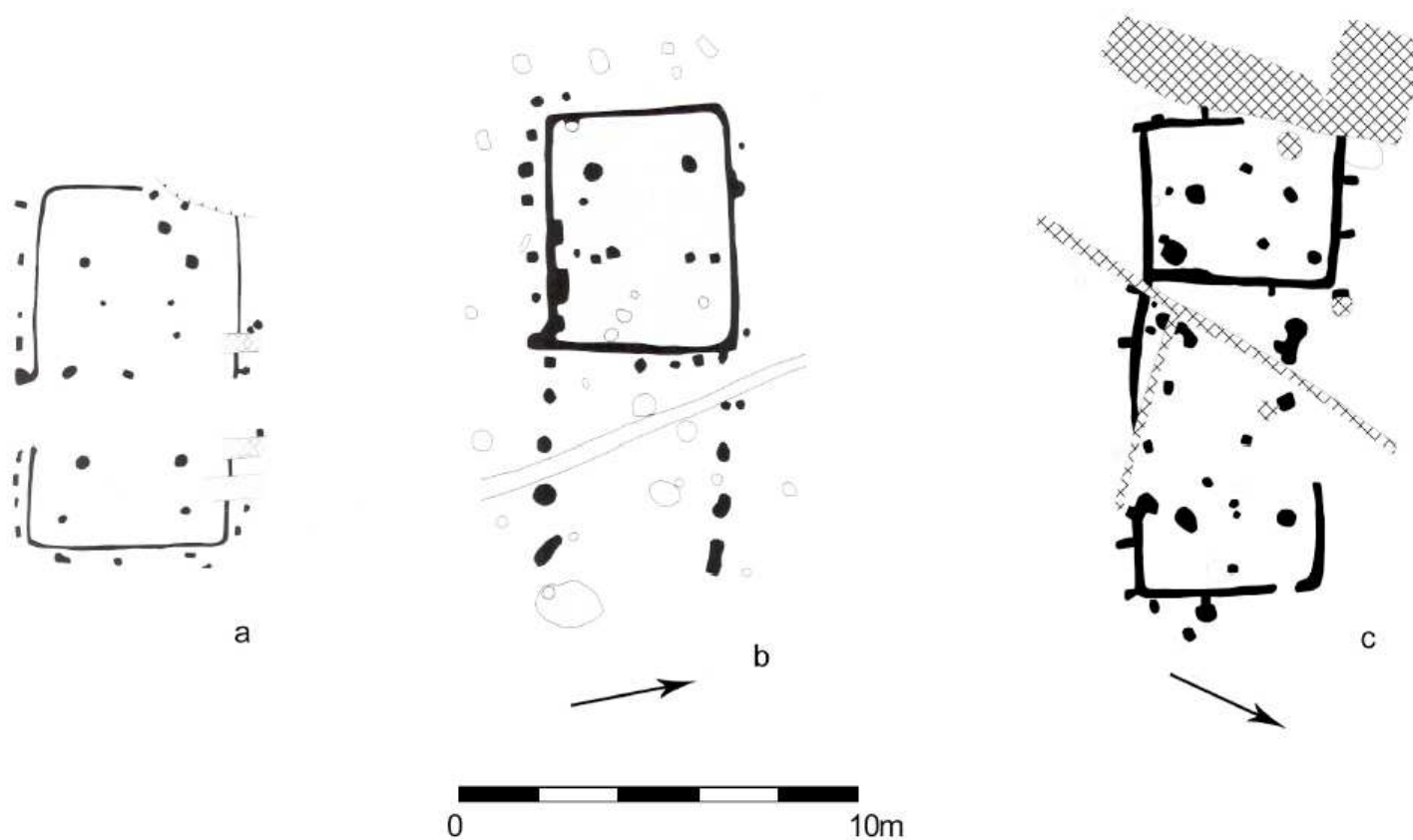
verbrandingsporen



© Dirk Wollaert







Figuur 12 : Enkele voorbeelden van de voornaamste vergelijkingsplattegronden uit Vlaanderen uit de Vroege IJzertijd. a) Sint-Gillis-Waas – Reepstraat (© BOURGEOIS & VAN STRYDONCK 1995); b) Zele – Zuidelijke Omleiding (© DE CLERCQ); c) Aalter – Kerkhof (© HOORNE – KLAD)



- *In situ* verbranding over de volledige standgreppel + verbrande scherven

=> gevolg van een accidentele of intentionele brand?



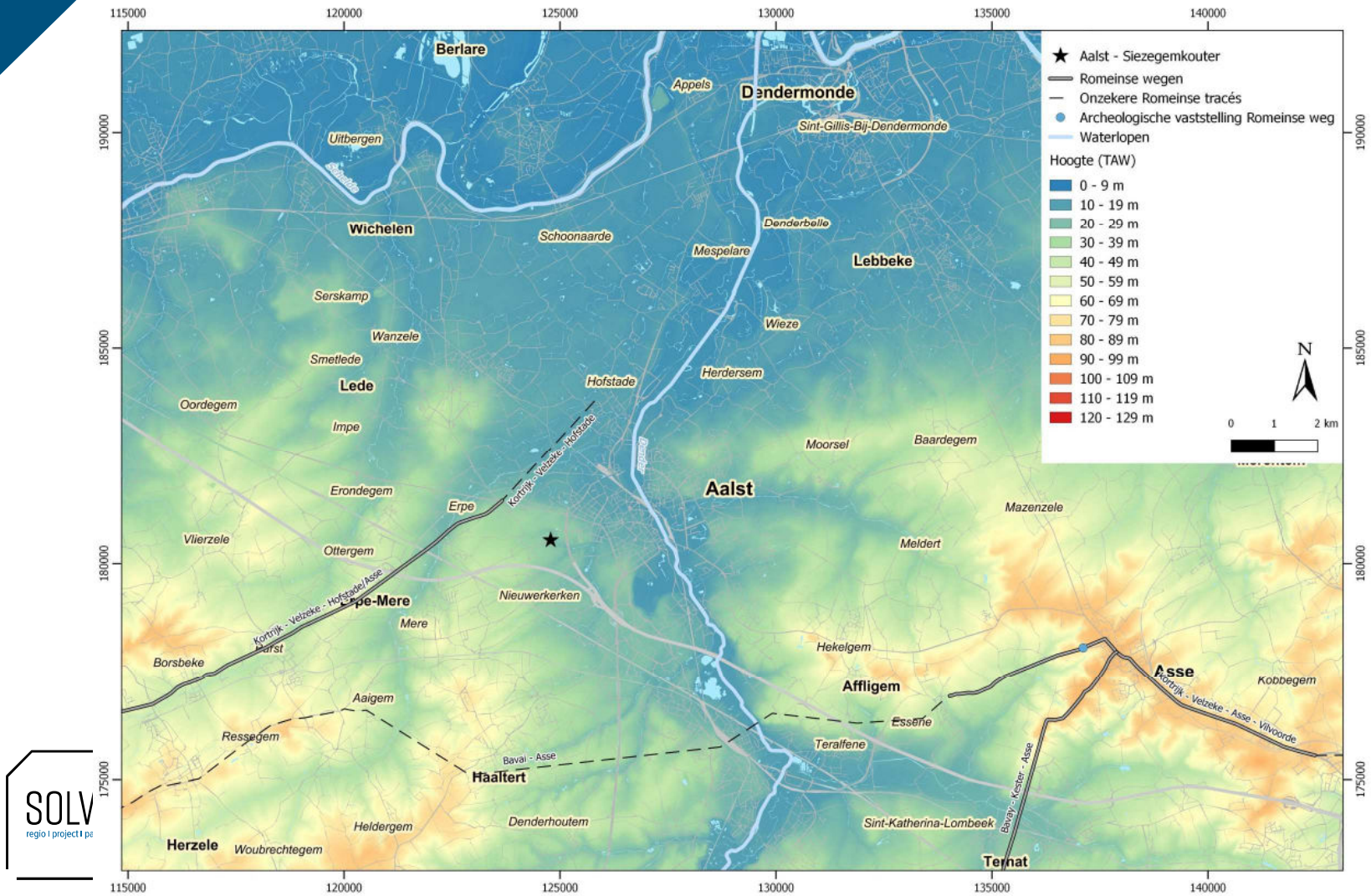
INTERGEMEENTELIJKE SAMENWERKING VOOR STREEKONTWIKKELING IN ZUID-OOST-VLAANDEREN



Aalst Siesegemkouter



INTERGEMEENTELIJKE SAMENWERKING VOOR STREEKONTWIKKELING IN ZUID-OOST-VLAANDEREN





→ Vooronderzoek GATE (1,7 ha)

→ Vooronderzoek SOLVA (10 ha)

→ Plangebied (97 ha)



INTERGEMEENTELIJKE SAMENWERKING VOOR STREEKONTWIKKELING IN ZUID-OOST-VLAANDEREN



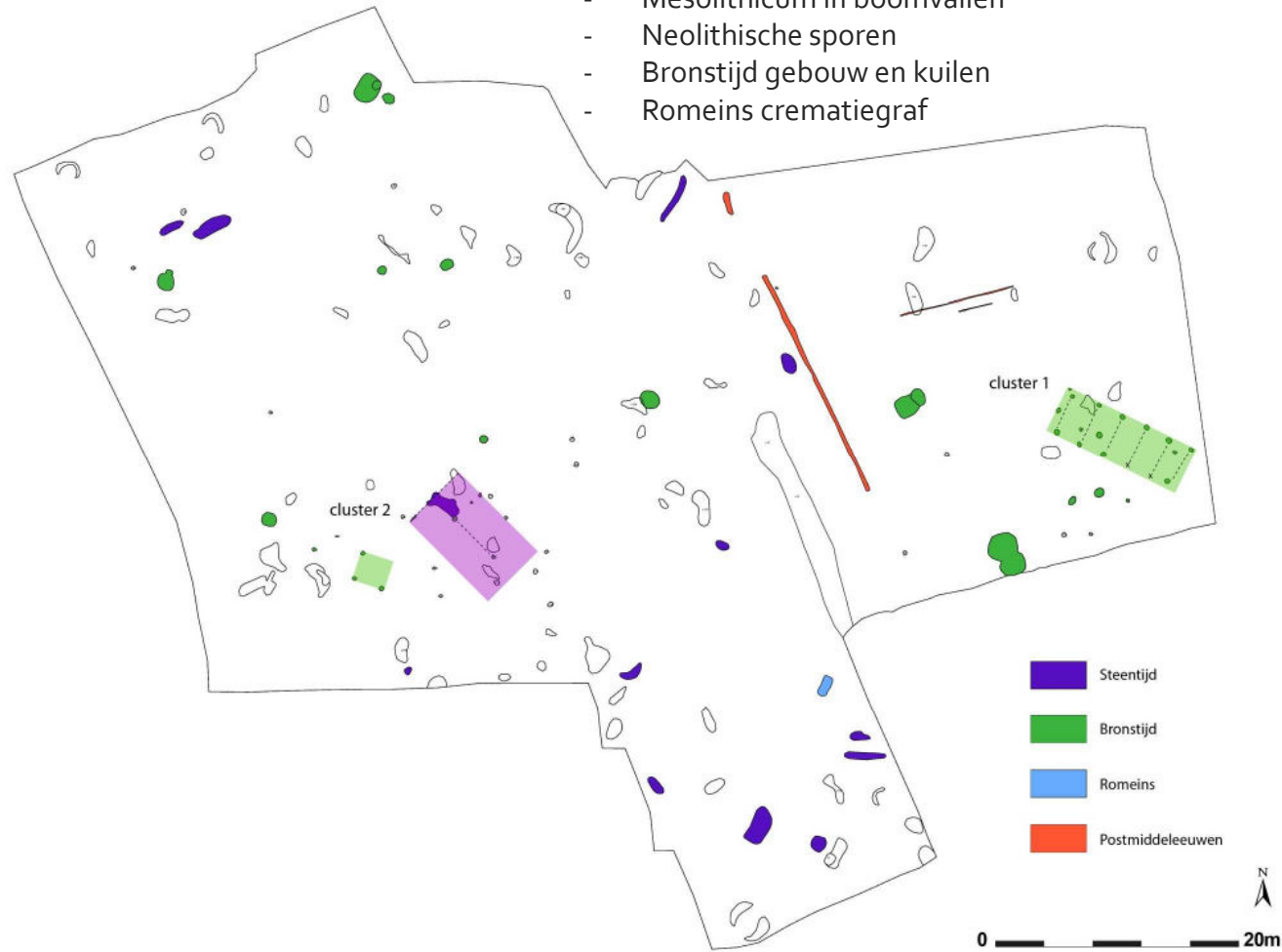
→ Opgraving SOLVA (4790 m²)



N ZUID-OOST-VLAANDEREN



- Mesolithicum in boomvallen
- Neolithische sporen
- Bronstijd gebouw en kuilen
- Romeins crematiegraf

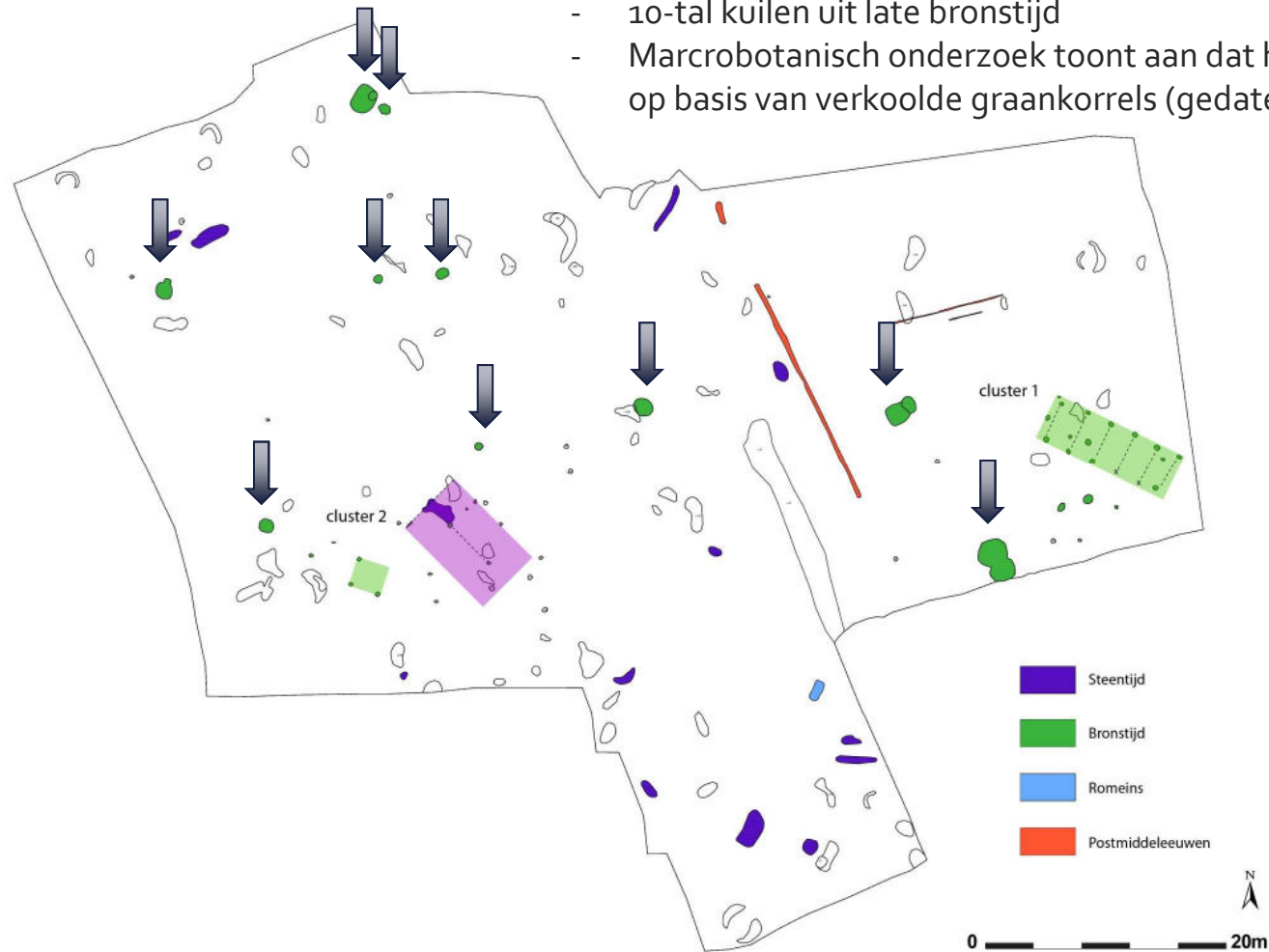


INTERGEMEENTELIJKE SAMENWERKING VOOR STREEKONTWIKKELING IN ZUID-OOST-VLAANDEREN





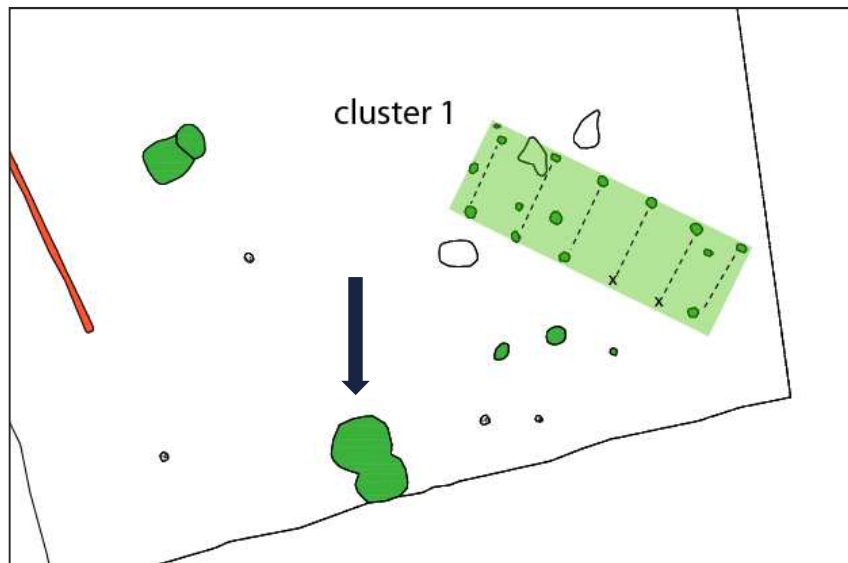
- 10-tal kuilen uit late bronstijd
- Macrobotanisch onderzoek toont aan dat het om silo's gaat op basis van verkoalde graankorrels (gedateerd)



INTERGEMEENTELIJKE SAMENWERKING VOOR STREEKONTWIKKELING IN ZUID-OOST-VLAANDEREN



Late bronstijd

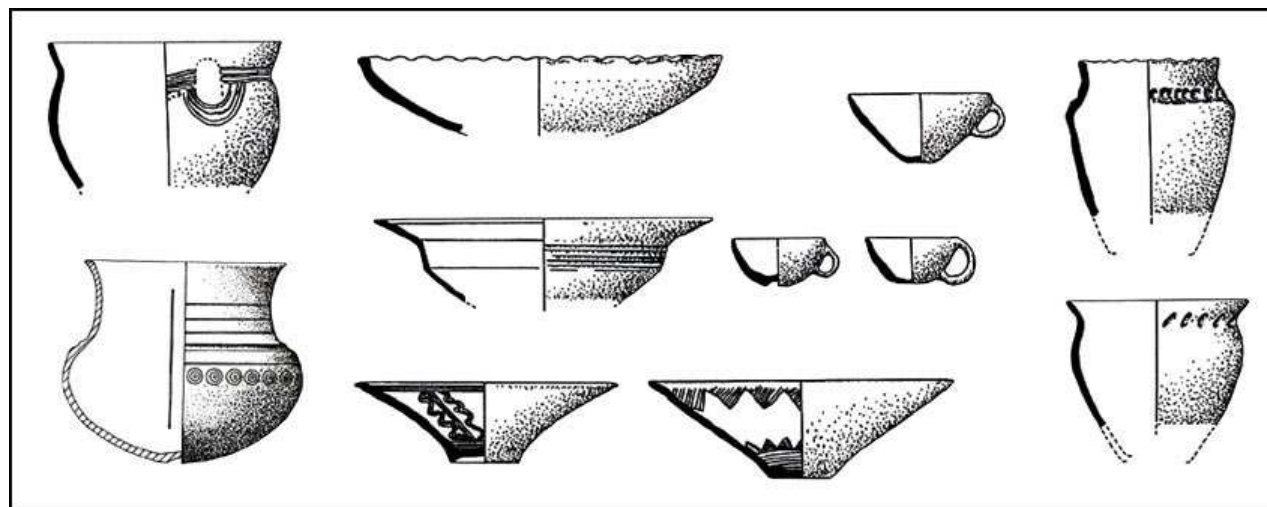


- Gebouw : midden bronstijd B => geen relatie
- 8-vormige kuil
- Opvallend verschil met de andere kuilen : zeer veel vondstmateriaal



Weefgewicht	1
Verbrand dierlijk bot	4746 gram
Verbrande leem	495 stuks
Maalsteen	8 fragmenten
Silex-artefacten / chips	14
Aardewerk	1322 scherven

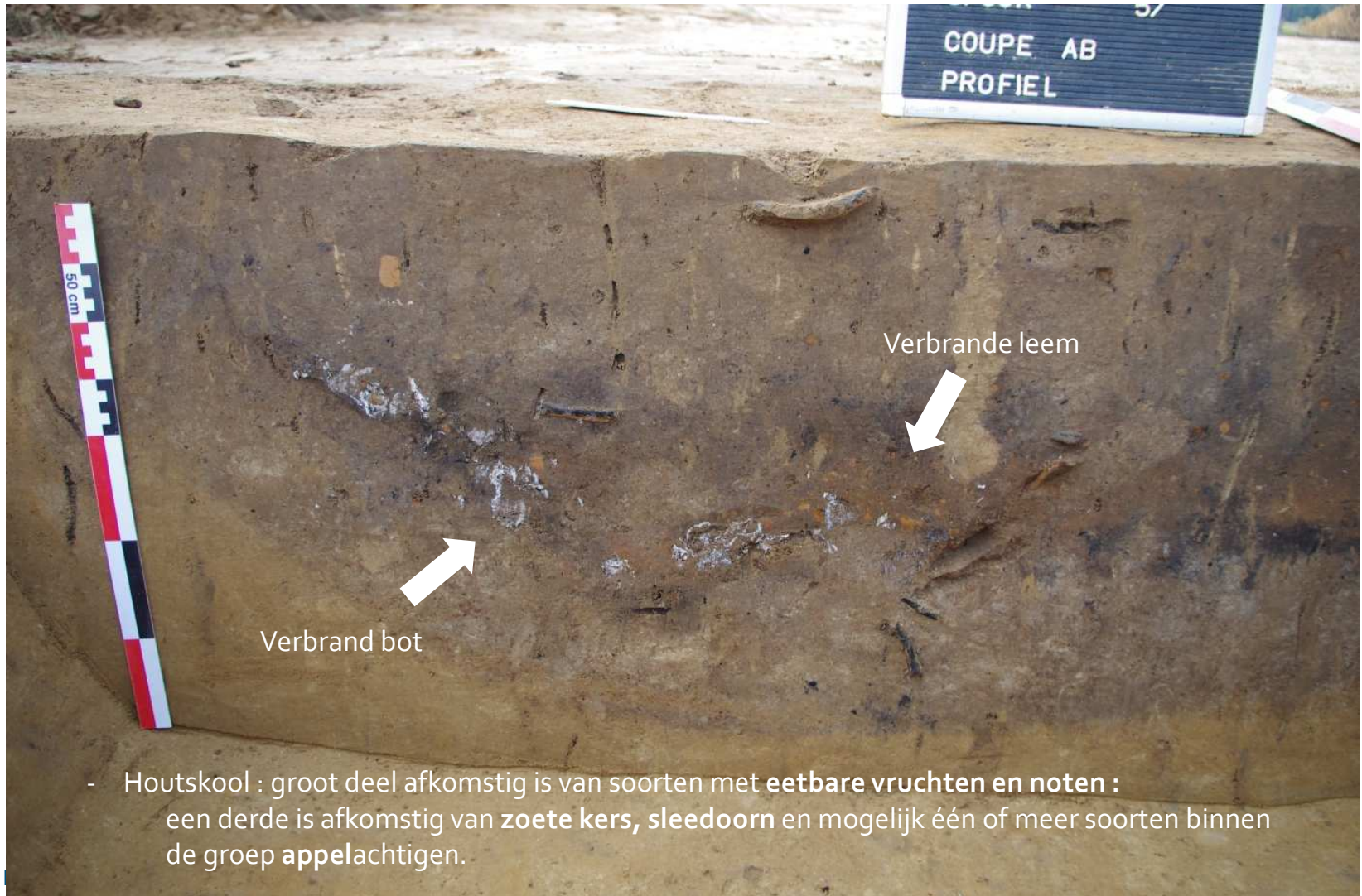
Aardewerkspectrum



- Aardewerk niet/weinig verbrand

LIJKE SAMENWERKING VOOR STREEKONTWIKKELING IN ZUID-OOST-VLAANDEREN

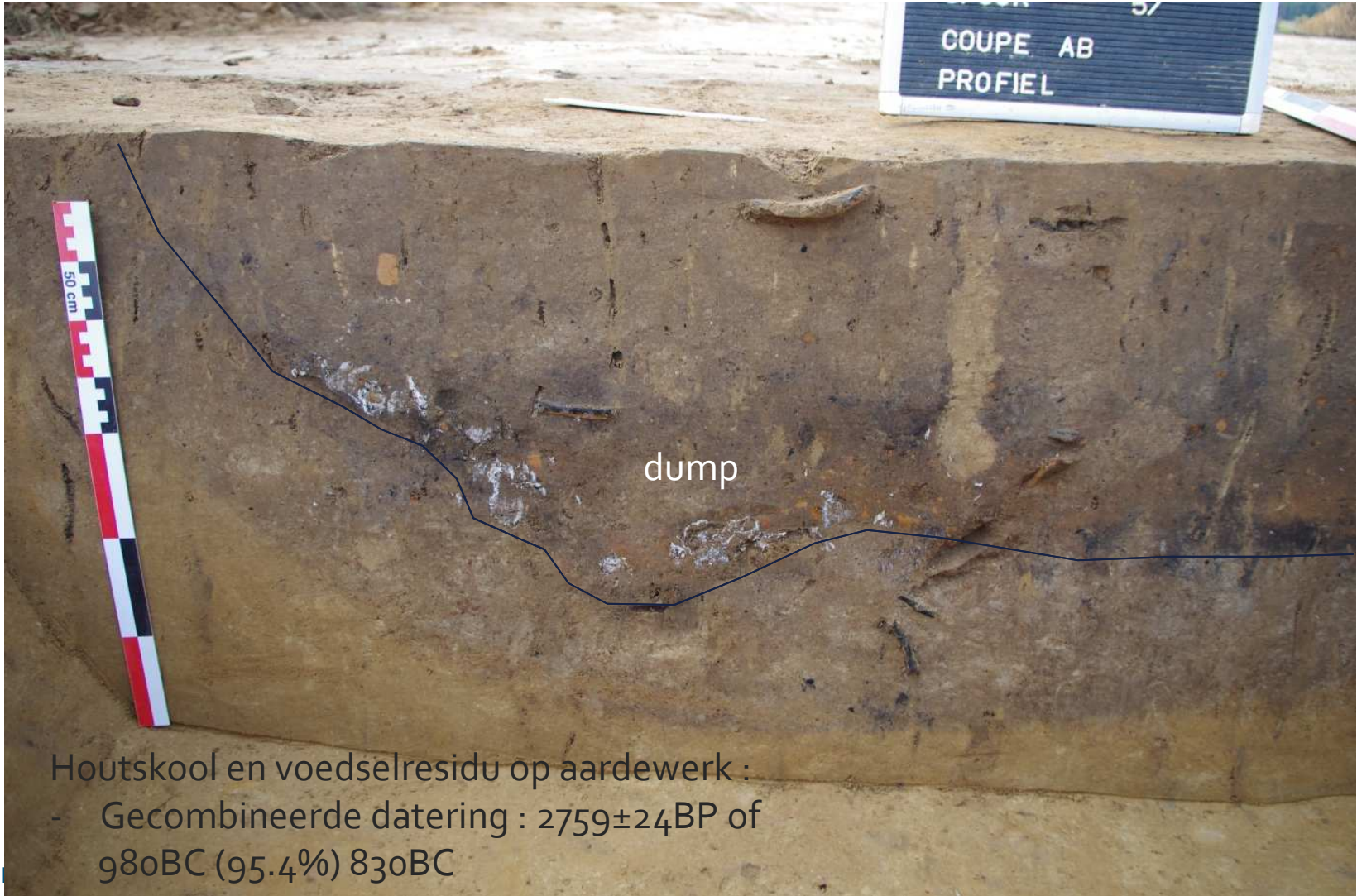




- Houtskool : groot deel afkomstig is van soorten met **eetbare vruchten en noten** : een derde is afkomstig van **zoete kers, sleedoorn** en mogelijk één of meer soorten binnen de groep **appelachtigen** .



Verkoolde graankorrel
1130BC (91,8%) 970BC



Houtskool en voedselresidu op aardewerk :
- Gecombineerde datering : 2759±24BP of
980BC (95.4%) 830BC



Interpretatie?

- Het tot stand komen van de kuil :
 - Silo
 - Depositie 'gecremeerd(e)' rund(eren)
 - Daarop dump van aardewerk (+ maalstenen, weefgewicht) die een volledige huisraad weerspiegelt van een gezin
- Discussie :
 - Dump of intentionele depositie bij een verlatingsritueel waarbij onder andere vuur is gebruikt?
 - hoge verbrandingsgraad niet gebruikelijk voor nederzettingsafval
 - relatie met cultus van het rund in bronstijd?
 - Aanwezigheid van maalstenen en weefgewicht is een belangrijke parallel met andere deposities
 - De volledige huisraad wordt in één beweging in de kuil gedumpt = vreemd voor gewone afvalkuil
 - Hout van bomen die 'eetbare vruchten' leveren : uitgeselecteerd of toevallig goed brandbaar?

=> grote kans dat dit een verlatingsdepositie is uit de late bronstijd



INTERGEMEENTELIJKE SAMENWERKING VOOR STREEKONTWIKKELING IN ZUID-OOST-VLAANDEREN



Conclusie

- Verlatingsritueel door vuur (algemeen) : ook bij ons
- Reeds op 3 sites vastgesteld voor de metaaltijden bij SOLVA
- Vaak is het 'intentionele karakter' bediscussieerbaar
- Belangrijk om zo veel mogelijke pistes onderzoeken om 'intentionele karakter' te kunnen aantonen :
 - Keuze van materiaal : bewuste selectie?
 - Het tot stand komen van het spoor
 - De graad van verbranding
 - De manier van bijzetten van het aardewerk
 - enz...

